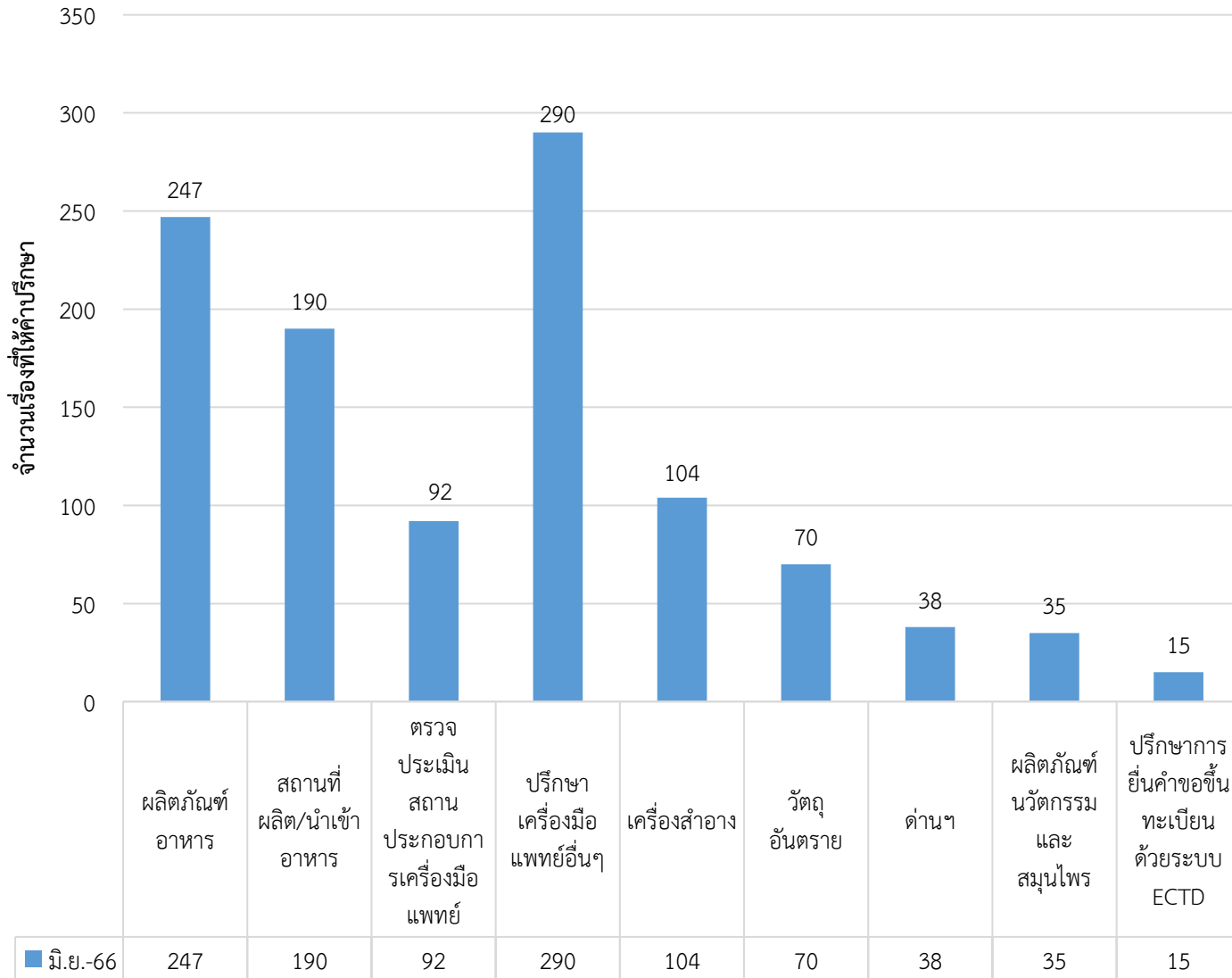


จำนวนผู้รับบริการที่เข้ามารับบริการ
ณ จุดให้บริการ (Walk-in)
เดือน มิถุนายน 2566

แผนภูมิเปรียบเทียบสถิติบริการให้คำปรึกษาผลิตภัณฑ์สุขภาพ ณ ศูนย์ OSSC เดือน มิถุนายน 2566

สถิติการให้คำปรึกษา เดือน มิถุนายน 2566 รวม 1,081 เรื่อง



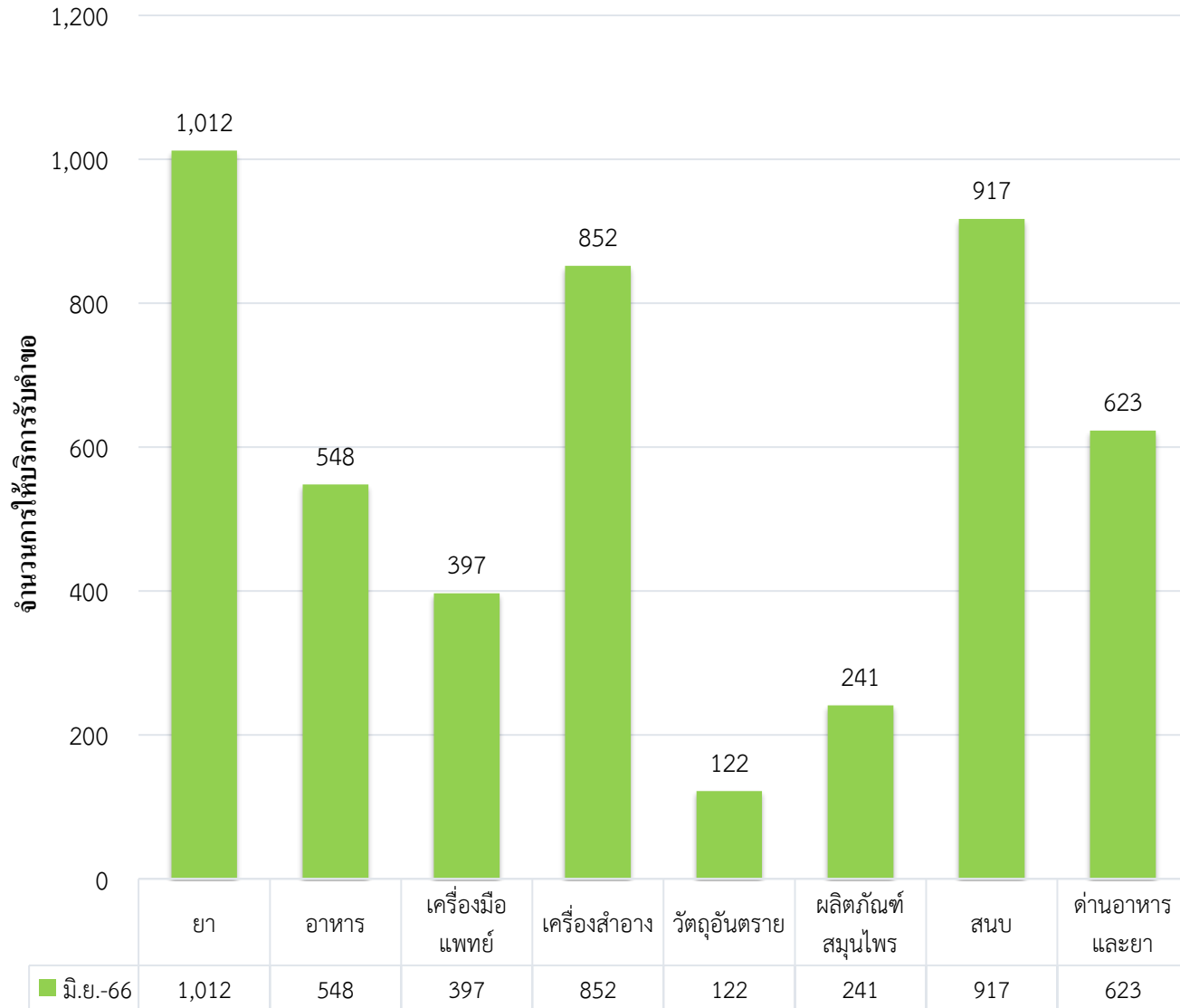
เปรียบเทียบสถิติการให้คำปรึกษา ณ ศูนย์บริการฯ ระหว่างเดือน พฤษภาคม และเดือน มิถุนายน 2566

จากตารางด้านล่างพบว่าปริมาณการขอรับคำแนะนำในภาพรวม เดือน มิถุนายน 2566 มีปริมาณ เพิ่มขึ้น จากเดือน มิถุนายน 2566 จำนวน 129 เรื่อง คิดเป็น 13.55%

ประเภทงาน	พฤษภาคม 2566	มิถุนายน 2566	เพิ่ม/ลด คิดเป็น %
ปรึกษาผลิตภัณฑ์อาหาร	209	247	เพิ่มขึ้น 18.18%
ปรึกษาสถานที่ผลิต/นำเข้าอาหาร	152	190	เพิ่มขึ้น 25.00%
ตรวจประเมินสถานประกอบการเครื่องมือแพทย์	45	92	เพิ่มขึ้น 51.09%
ปรึกษาเครื่องมือแพทย์อื่นๆ	270	290	เพิ่มขึ้น 7.41%
ปรึกษาเครื่องมือสำอาง	96	104	เพิ่มขึ้น 8.33%
ปรึกษาวัตถุอันตราย	51	70	เพิ่มขึ้น 37.25%
ปรึกษาด้านฯ	62	38	ลดลง 38.71%
ปรึกษาผลิตภัณฑ์นวัตกรรมและสมุนไพร	43	35	ลดลง 18.60%
ปรึกษาการยื่นคำขอขึ้นทะเบียนด้วยระบบ ECTD	24	15	ลดลง 37.50%
รวม	952	1,081	เพิ่มขึ้น 13.55%

แผนภูมิเปรียบเทียบสถิติการให้บริการรับคำขอ ณ OSSC เดือน มิถุนายน 2566

สถิติการให้บริการรับคำขอ ณ OSSC เดือน มิถุนายน 2566 รวม 4,712 คำขอ



เปรียบเทียบสถิติการให้บริการรับคำขอ ณ OSSC

ระหว่างเดือน พฤษภาคม และเดือน มิถุนายน 2566

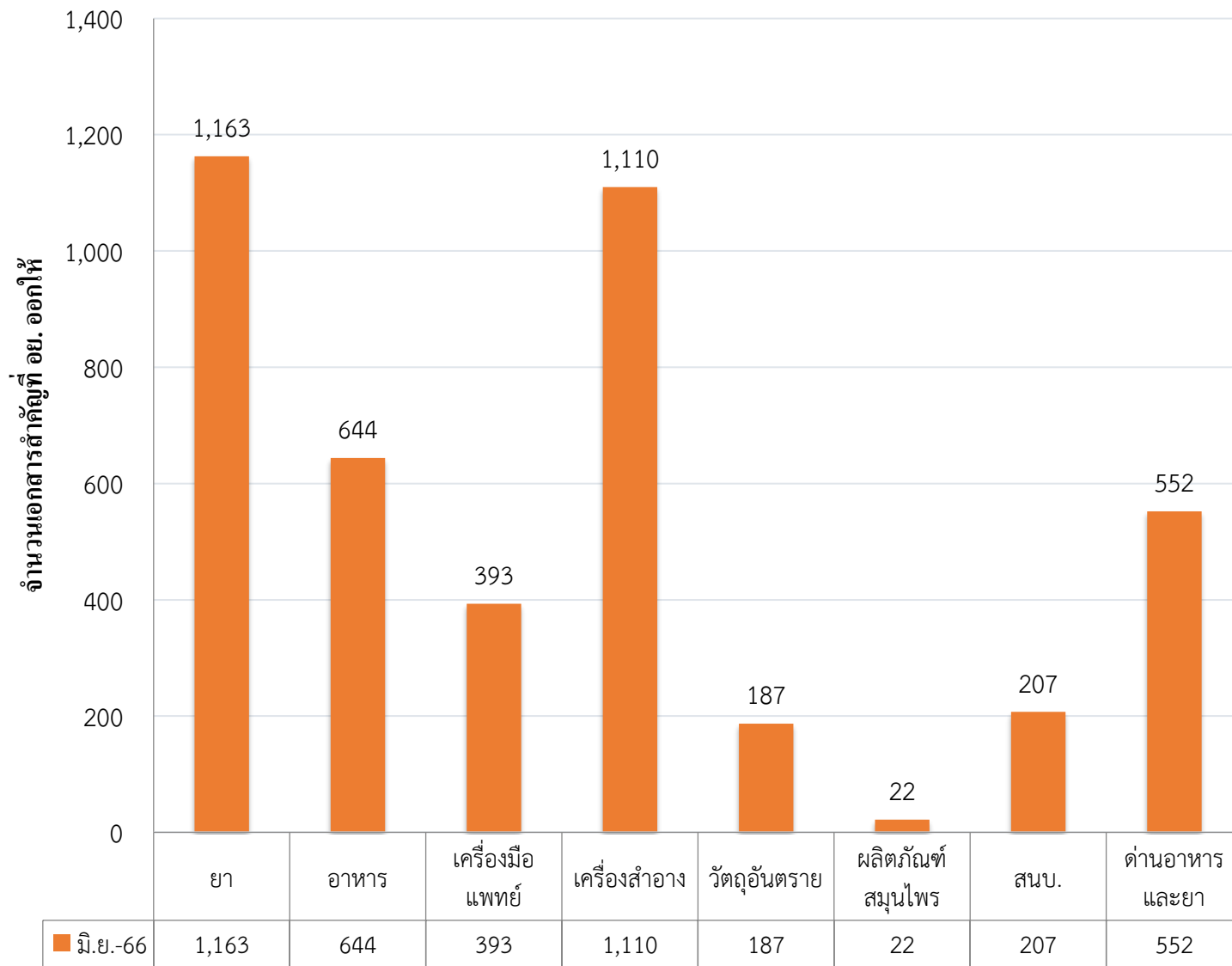
จากตารางด้านล่างปริมาณการให้บริการรับคำขอ ณ OSSC ในภาพรวม เดือน มิถุนายน 2566 มีปริมาณ **เพิ่มขึ้น** จากเดือน มิถุนายน 2566 จำนวน 2,366 คำขอ คิดเป็น **33.43%** โดยมีข้อสังเกต ดังนี้

- กองผลิตภัณฑ์สมุนไพร ลดลง 3,016 คำขอ คิดเป็นร้อยละ 92.06% ส่วนใหญ่มาจากการยื่นขอการขอ อนุญาตแก้ไขเปลี่ยนแปลงใบสำคัญการขึ้นทะเบียนผลิตภัณฑ์สมุนไพร
- กองผลิตภัณฑ์สุขภาพนวัตกรรมการบริการ เพิ่มขึ้น 435 คำขอ คิดเป็นร้อยละ 47.44% ส่วนใหญ่ มาจากการยื่นการการอนุญาตแก้ไขทะเบียนตำรับยา (ย.5, ย.4)

หน่วยงาน	พฤษภาคม 2566	มิถุนายน 2566	เพิ่ม/ลด คิดเป็น %
ยา	921	1,012	เพิ่มขึ้น 9.88%
อาหาร	463	548	เพิ่มขึ้น 18.36%
เครื่องมือแพทย์	428	397	ลดลง 7.24%
เครื่องสำอาง	791	852	เพิ่มขึ้น 7.71%
วัตถุอันตราย	123	122	ลดลง 0.81%
ผลิตภัณฑ์สมุนไพร	3,257	241	ลดลง 92.60%
สนับ.	482	917	เพิ่มขึ้น 47.44%
ด้านอาหารและยา	613	623	เพิ่มขึ้น 1.63%
รวม	7,078	4,712	ลดลง 33.43%

แผนภูมิเปรียบเทียบสถิติการรับเอกสารสำคัญที่ อย. ออกให้ (รับที่ Smart Counter) ณ OSSC เดือน มิถุนายน 2566

สถิติการรับเอกสารสำคัญที่ อย. ออกให้ เดือน มิถุนายน 2566 รวม 4,278 เรื่อง



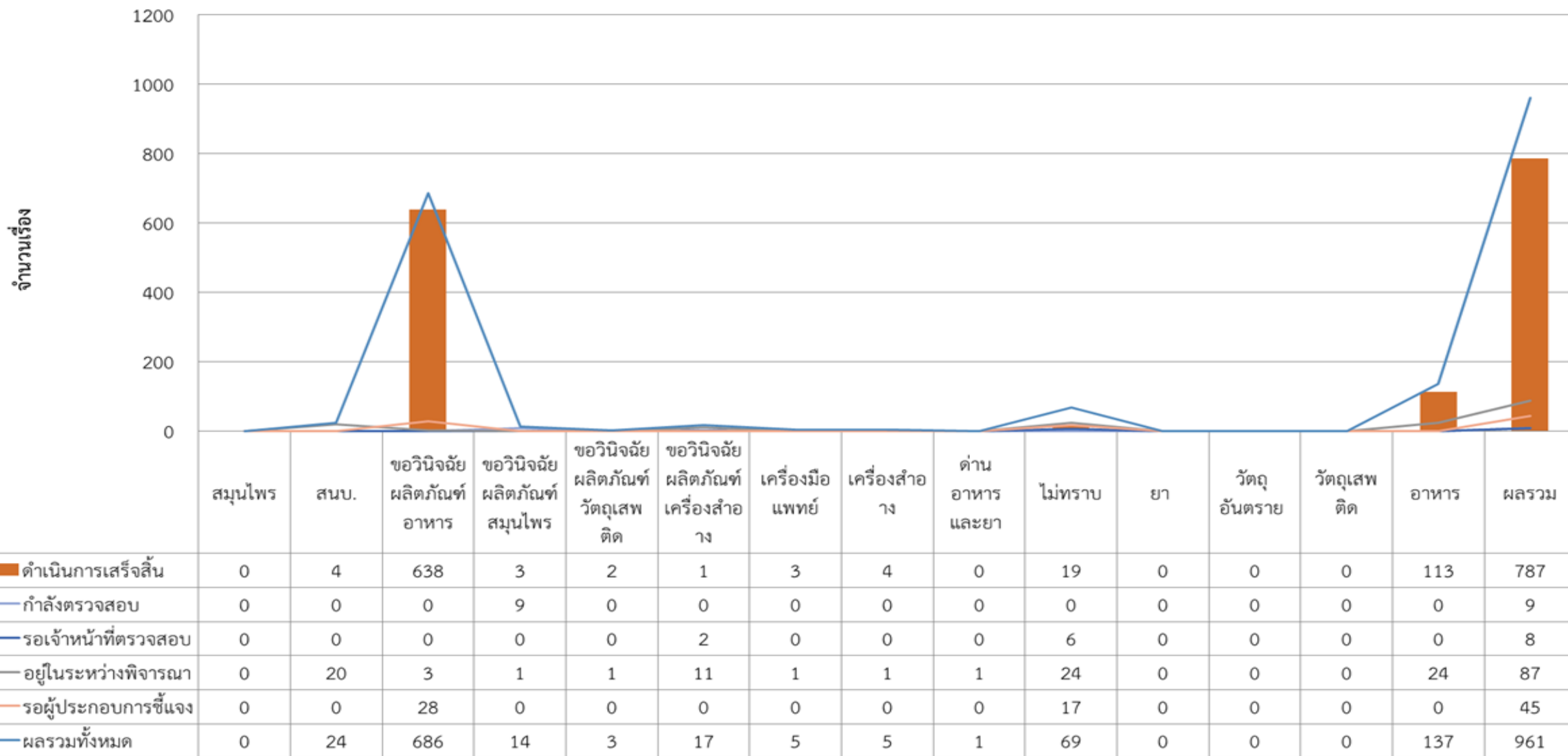
เปรียบเทียบสถิติการรับเอกสารสำคัญที่ อย. ออกให้ ระหว่างเดือน พฤษภาคม และเดือน มิถุนายน 2566

จากตารางด้านล่างพบว่า ปริมาณการรับเอกสารสำคัญที่ อย. ออกให้ ในเดือน มิถุนายน 2566 ในภาพรวม เพิ่มขึ้น จากเดือน พฤษภาคม 2566 จำนวน 270 เรื่อง คิดเป็น 6.74%

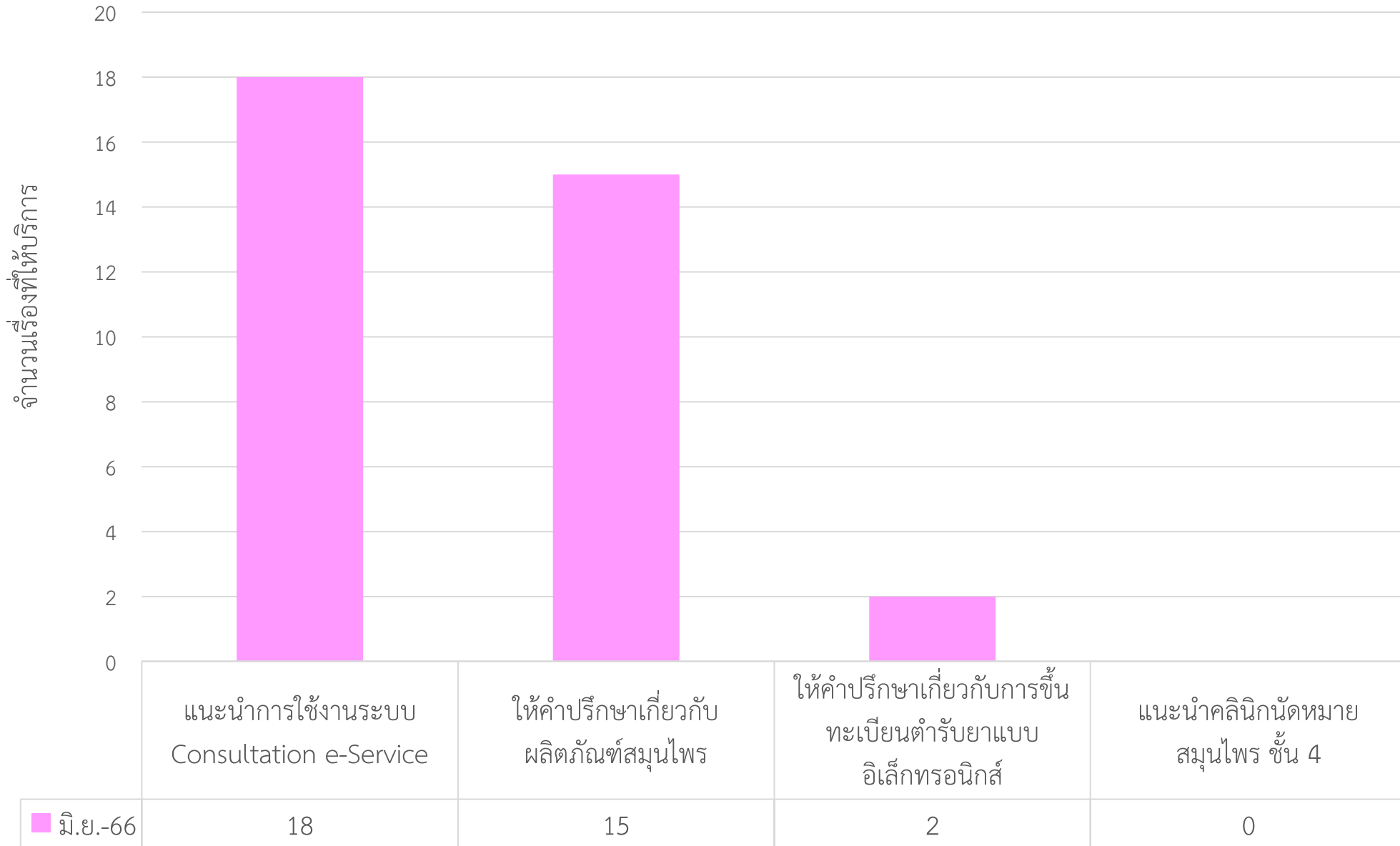
หน่วยงาน	พฤษภาคม 2566	มิถุนายน 2566	เพิ่ม/ลด คิดเป็น %
ยา	1,086	1,163	เพิ่มขึ้น 7.09%
อาหาร	588	644	เพิ่มขึ้น 9.52%
เครื่องมือแพทย์	272	393	เพิ่มขึ้น 44.49%
เครื่องสำอาง	1,098	1,110	เพิ่มขึ้น 1.09%
วัตถุอันตราย	197	187	ลดลง 5.08%
ผลิตภัณฑ์สมุนไพร	38	22	ลดลง 42.11%
สนบ.	169	207	เพิ่มขึ้น 22.49%
ด้านอาหารและยา	560	552	ลดลง 1.43%
รวม	4,008	4,278	เพิ่มขึ้น 6.74%

แผนภูมิสถิติการให้บริการ Consultation e-Service เดือน มิถุนายน 2566

ตั้งแต่วันที่ 1-30 มิถุนายน 2566 จำนวนคำถามผ่านระบบ Consultation e-Service รวม 961 คำถาม สามารถแยกได้ ตามกลุ่มผลิตภัณฑ์ ตามกราฟด้านล่าง



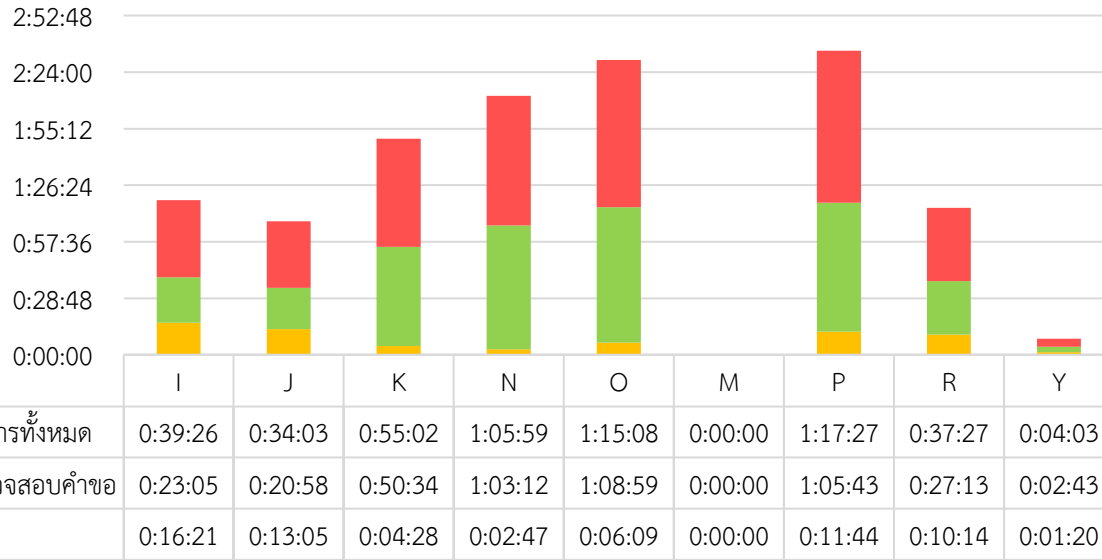
สถิติการให้คำปรึกษาผ่านกองผลิตภัณฑ์สุขภาพนวัตกรรมและการบริการ (Walk in) เดือน มิถุนายน 2566



รวมให้บริการทั้งสิ้น 35 เรื่อง

สถิติระยะเวลาการรอคอยการเรียกคิว การให้บริการ “ขอรับคำปรึกษา” ณ ศูนย์บริการผลิตภัณฑ์สุขภาพเบ็ดเสร็จ ประจำเดือน มิถุนายน 2566

สถิติระยะเวลาการให้คำปรึกษาผลิตภัณฑ์สุขภาพ



การตรวจสอบสถิติการให้บริการขอรับคำปรึกษา มีข้อสังเกตดังนี้

ประเภทงาน	จำนวนคิว พฤษภาคม 2566	จำนวนคิว มิถุนายน 2566
I ปรึกษาอาหาร	242	275
J ปรึกษาสถานที่ผลิต/นำเข้าอาหาร	168	220
K ปรึกษาการยื่นคำขอขึ้นทะเบียนด้วยระบบ eCTD	24	15
N ปรึกษาเครื่องสำอาง	96	106
O ปรึกษาวัตถุอันตราย	52	76
M ปรึกษานวัตกรรม และสมุนไพร	43	35
P ตรวจสอบประเมินสถานประกอบการเครื่องมือแพทย์	45	92
R ปรึกษาเครื่องมือแพทย์เรื่องอื่นๆ	271	292
Y ปรึกษาด้านอาหารและยา	62	38
รวม	1,003	1,149

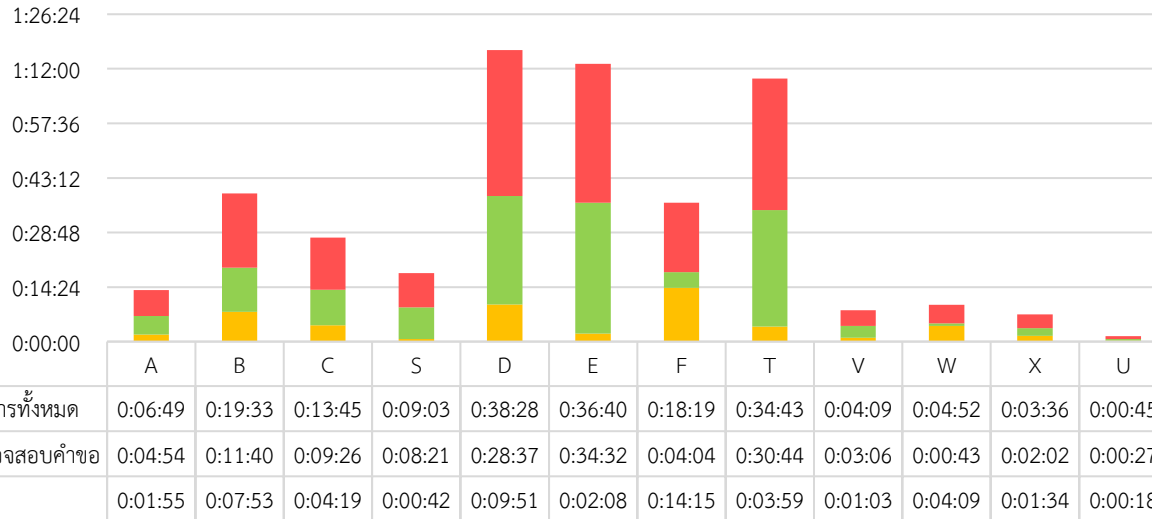
ประเภทงาน	ระยะเวลาที่รอเรียกคิว	ระยะเวลาให้บริการตรวจสอบคำขอ	ระยะเวลาการให้บริการทั้งหมด
I ปรึกษาอาหาร	0:16:21	0:23:05	0:39:26
J ปรึกษาสถานที่ผลิต/นำเข้าอาหาร	0:13:05	0:20:58	0:34:03
K ปรึกษาการยื่นคำขอขึ้นทะเบียนด้วยระบบ eCTD	0:04:28	0:50:34	0:55:02
N ปรึกษาเครื่องสำอาง	0:02:47	1:03:12	1:05:59
O ปรึกษาวัตถุอันตราย	0:06:09	1:08:59	1:15:08
M ปรึกษานวัตกรรม และสมุนไพร	0:00:00	0:00:00	0:00:00
P ตรวจสอบประเมินสถานประกอบการเครื่องมือแพทย์	0:11:44	1:05:43	1:17:27
R ปรึกษาเครื่องมือแพทย์เรื่องอื่นๆ	0:10:14	0:27:13	0:37:27
Y ปรึกษาด้านอาหารและยา	0:01:20	0:02:43	0:04:03

จากสถิติระยะเวลาการรอคอยการให้บริการ บัตรคิว I, J, K, N, O, P, R จะมีจำนวนคิวปรึกษาที่เพิ่มมากขึ้นจากเดือนที่ผ่านมา โดยมีรายละเอียดดังนี้

บัตรคิว I, J, P, R : มีระยะเวลาการรอเรียกคิว ,ให้บริการตรวจสอบคำขอ เกิน 10 นาที
บัตรคิว N, O : มีระยะเวลาให้บริการตรวจสอบคำขอ เกิน 10 นาที

สถิติระยะเวลาการรอคอยการเรียกคิว การให้บริการ “ยื่นคำขอ-รับเอกสาร” ณ ศูนย์บริการผลิตภัณฑ์สุขภาพเบ็ดเสร็จ ประจำเดือน มิถุนายน 2566

สถิติระยะเวลาการให้บริการ ยื่นคำขอ-รับเอกสาร



ระยะเวลาการรวมที่ให้บริการทั้งหมด	0:06:49	0:19:33	0:13:45	0:09:03	0:38:28	0:36:40	0:18:19	0:34:43	0:04:09	0:04:52	0:03:36	0:00:45
ระยะเวลาให้บริการตรวจสอบคำขอ	0:04:54	0:11:40	0:09:26	0:08:21	0:28:37	0:34:32	0:04:04	0:30:44	0:03:06	0:00:43	0:02:02	0:00:27
ระยะเวลาที่รอเรียกคิว	0:01:55	0:07:53	0:04:19	0:00:42	0:09:51	0:02:08	0:14:15	0:03:59	0:01:03	0:04:09	0:01:34	0:00:18

ประเภทงาน	ระยะเวลาที่รอเรียกคิว	ระยะเวลาให้บริการตรวจสอบคำขอ	ระยะเวลาการรวมที่ให้บริการทั้งหมด
A รับเอกสารที่ร้องขอ	0:01:55	0:04:54	0:06:49
B ยื่นคำขออนุญาต ยา สมุนไพร	0:07:53	0:11:40	0:19:33
C ยื่นคำขออนุญาต อาหาร สนบ.	0:04:19	0:09:26	0:13:45
S ขออนุญาตผลิตภัณฑ์ ยา สมุนไพร สนบ. ภายใน 1 วัน	0:00:42	0:08:21	0:09:03
D ยื่นคำขอเครื่องมือแพทย์	0:09:51	0:28:37	0:38:28
E ผลิตภัณฑ์เครื่องสำอาง : ยกเลิก	0:02:08	0:34:32	0:36:40
F รับเอกสารที่ร้องขอ เครื่องสำอางและวัตถุอันตราย/Cer	0:14:15	0:04:04	0:18:19
T เพิ่มผู้ว่าจ้าง : ผลิตภัณฑ์เครื่องสำอาง	0:03:59	0:30:44	0:34:43
V มอบอำนาจ LPI ด้านอาหารและยา	0:01:03	0:03:06	0:04:09
W มอบอำนาจเครื่องสำอางและวัตถุอันตราย,จดแจ้ง,Cer,อื่นๆ	0:04:09	0:00:43	0:04:52
X ยื่น Cer เข้าระบบด้านอาหารและยา	0:01:34	0:02:02	0:03:36
U ชำระเงิน	0:00:18	0:00:27	0:00:45

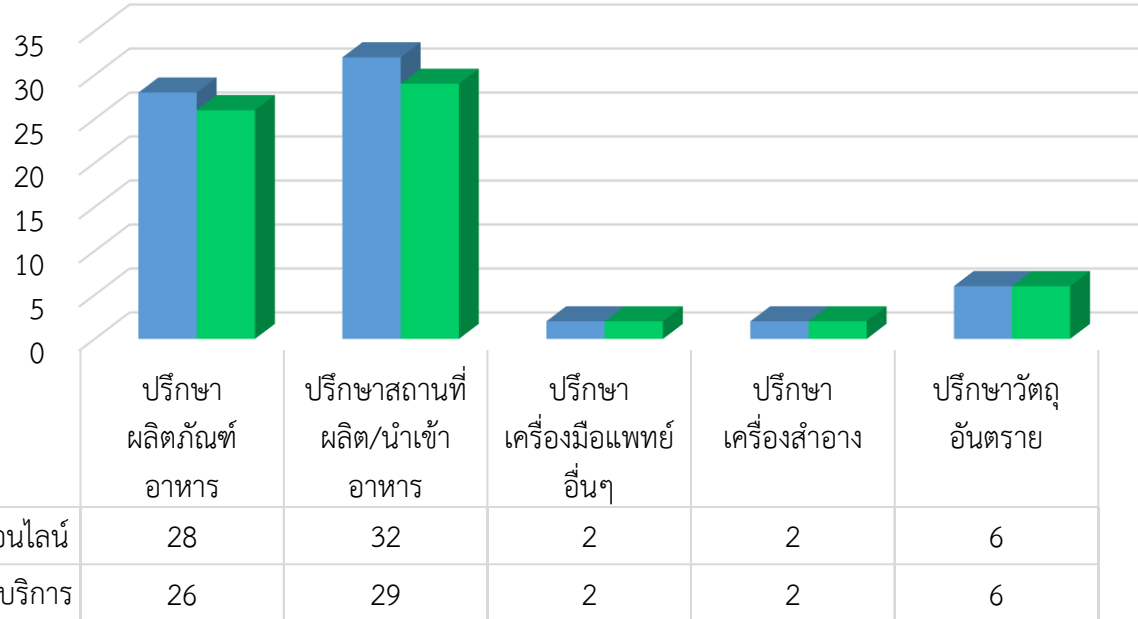
การตรวจสอบสถิติการให้บริการยื่นคำขอ-รับเอกสาร และชำระเงิน มีข้อสังเกตดังนี้

ประเภทงาน	จำนวนคำขอ พฤษภาคม 2566	จำนวนคำขอ มิถุนายน 2566
A รับเอกสารที่ร้องขอ	1,618	1,886
B ยื่นคำขออนุญาต ยา สมุนไพร	5,608	1,697
C ยื่นคำขออนุญาต อาหาร สนบ.	626	771
S ขออนุญาตผลิตภัณฑ์ ยา สมุนไพร สนบ. ภายใน 1 วัน	876	1,101
D ยื่นคำขอเครื่องมือแพทย์	687	637
E ผลิตภัณฑ์เครื่องสำอาง : ยกเลิก	95	124
F รับเอกสารที่ร้องขอ เครื่องสำอางและวัตถุอันตราย/Cer	386	337
T เพิ่มผู้ว่าจ้าง : ผลิตภัณฑ์เครื่องสำอาง	302	318
V มอบอำนาจ LPI ด้านอาหารและยา	558	591
W มอบอำนาจเครื่องสำอางและวัตถุอันตราย,จดแจ้ง,Cer,อื่นๆ	728	781
X ยื่น Cer เข้าระบบด้านอาหารและยา	53	71
U ชำระเงิน	1,992	1,933
รวม	13,529	10,247

จากสถิติระยะเวลาการรอคอยการให้บริการ บัตรคิว D , E , T จะมีจำนวนการยื่นคำขอที่เพิ่มมากขึ้นจากเดือนที่ผ่านมา โดยมีรายละเอียดดังนี้

- บัตรคิว B , D , E , T : ให้บริการตรวจสอบคำขอ เกิน 10 นาที
- บัตรคิว F : ระยะเวลารอเรียกคิว เกิน 10 นาที

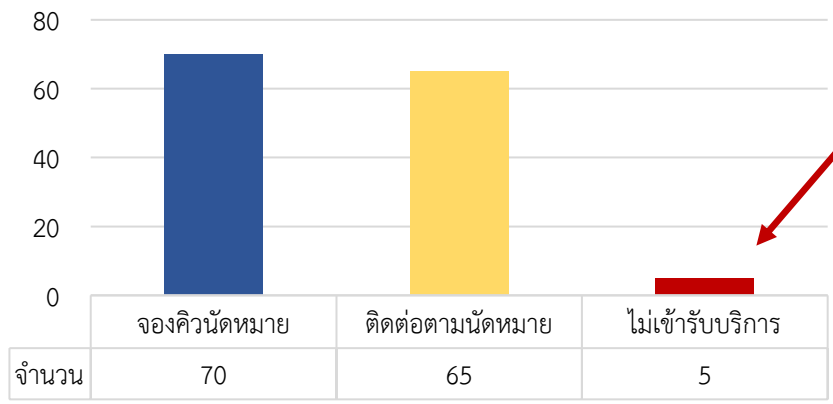
สถิติการให้คำปรึกษาผ่านระบบนัดหมาย (ระบบ ZOOM)



จากตาราง แสดงให้เห็นว่า มีจำนวนผู้ประกอบการนัดหมายปรึกษาผลิตภัณฑ์สุขภาพผ่านระบบ ZOOM สรุปดังนี้

- จองคิวนัดหมาย จำนวน 70 ราย
- ติดต่อตามนัดหมาย จำนวน 65 ราย คิดเป็น 92.86%
- ไม่เข้ารับบริการ จำนวน 5 ราย คิดเป็น 7.14%

ปรึกษา	จองคิวนัดหมาย	ติดต่อตามนัดหมาย	ไม่เข้ารับบริการ
ปรึกษาผลิตภัณฑ์อาหาร	28	26	2
ปรึกษาสถานที่ผลิต/นำเข้าอาหาร	32	29	3
ปรึกษาเครื่องมือแพทย์อื่นๆ	2	2	0
ปรึกษาเครื่องสำอาง	2	2	0
ปรึกษาสัตวแพทย์	6	6	0
รวม	70	65	5

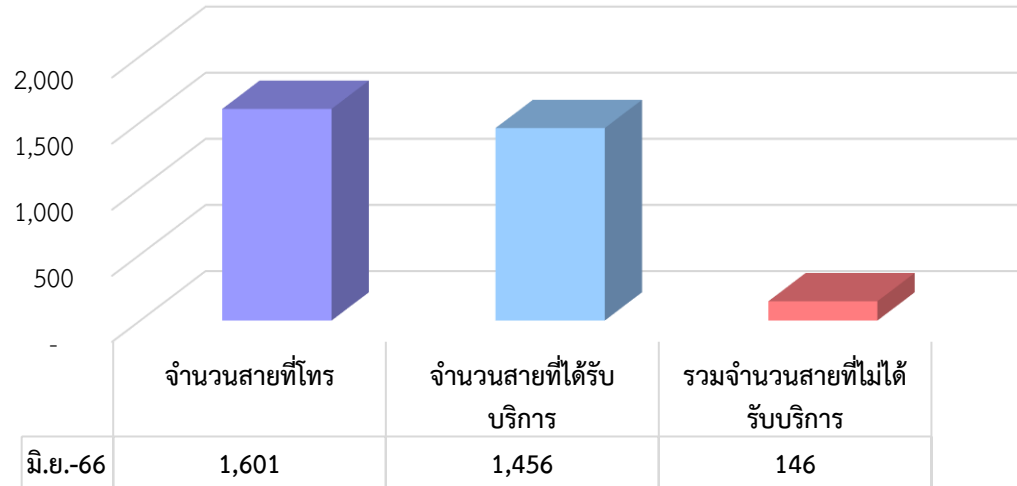


ไม่เข้ารับบริการ เนื่องจาก

- ยกเลิกนัดหมาย 5 ราย

สถิติการให้คำปรึกษาผ่าน กองผลิตภัณฑ์สุขภาพนวัตกรรมและบริการ (Call Center 1556 กต 1 และ กต 3) ประจำเดือน มิถุนายน 2566

สถิติ การให้คำปรึกษาผ่านกอง สนบ. (Call Center 1556 กต 1 และ กต 3)



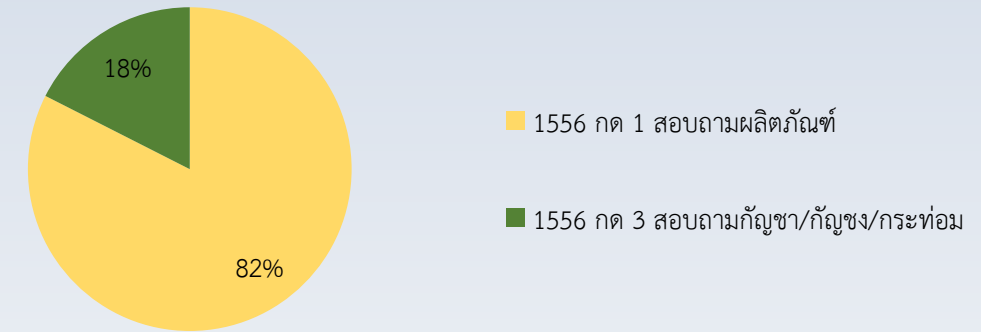
จำนวนสายที่ได้รับบริการ			
เดือน	จำนวนสายที่โทรเข้า	จำนวนสายที่ได้รับบริการ	% สายที่ได้รับบริการ
มิ.ย.	1,601	1,456	90.94

จำนวนสายที่ไม่ได้รับบริการ	
จำนวนสายที่ไม่ได้รับบริการ	% สายที่ไม่ได้รับบริการ
146	9.12

กอง สนบ. ได้รับมอบหมายให้เป็นผู้ให้บริการข้อมูลเบื้องต้นเกี่ยวกับการรับสาย Call Center 1556 ซึ่งปัจจุบัน ได้มีการแบ่งจำนวนคู่สาย ออกเป็น 2 ส่วน ดังนี้

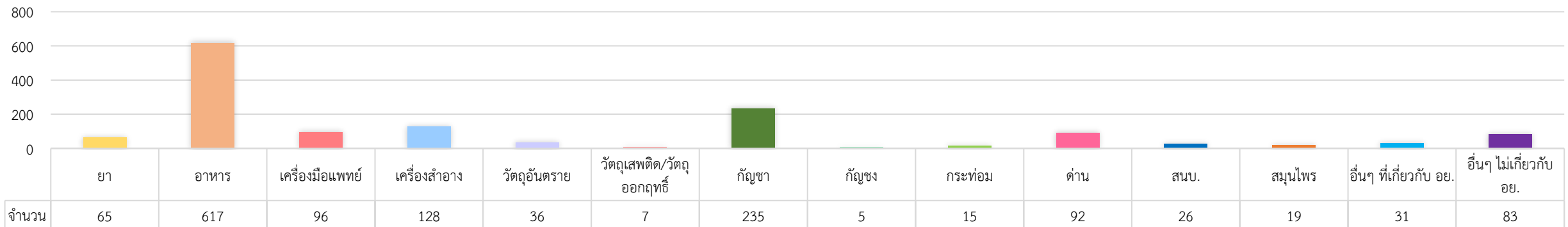
- กต 1 สอบถามข้อมูลผลิตภัณฑ์
- กต 3 สอบถามข้อมูลกัญชา/กัญชง/กระท่อม

แผนภูมิ สถิติสายที่ได้รับให้บริการของ Call Center 1556 กต 1 และ กต 3



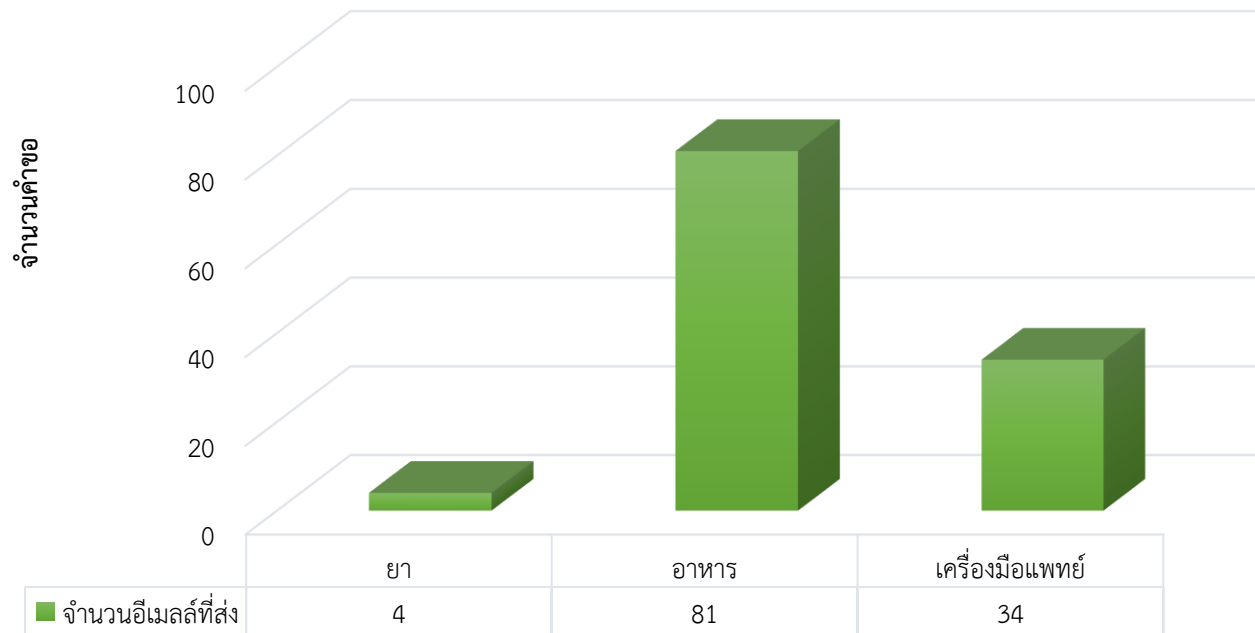
กต 1 สอบถามข้อมูลผลิตภัณฑ์ จำนวน 1,200 สาย
 กต 3 สอบถามข้อมูลกัญชา/กัญชง/กระท่อม จำนวน 255 สาย

สถิติการให้บริการ CALL CENTER แยกตามประเภทผลิตภัณฑ์



การให้บริการแจ้งเตือนผู้ประกอบการมารับเอกสารที่ดำเนินการแล้วเสร็จทาง e-mail : ossc@fda.moph.go.th

แผนภูมิแสดง : สถิติการแจ้งเตือนผู้ประกอบการมารับเอกสารที่ดำเนินการแล้วเสร็จ ณ OSSC ประจำเดือน มิถุนายน 2566

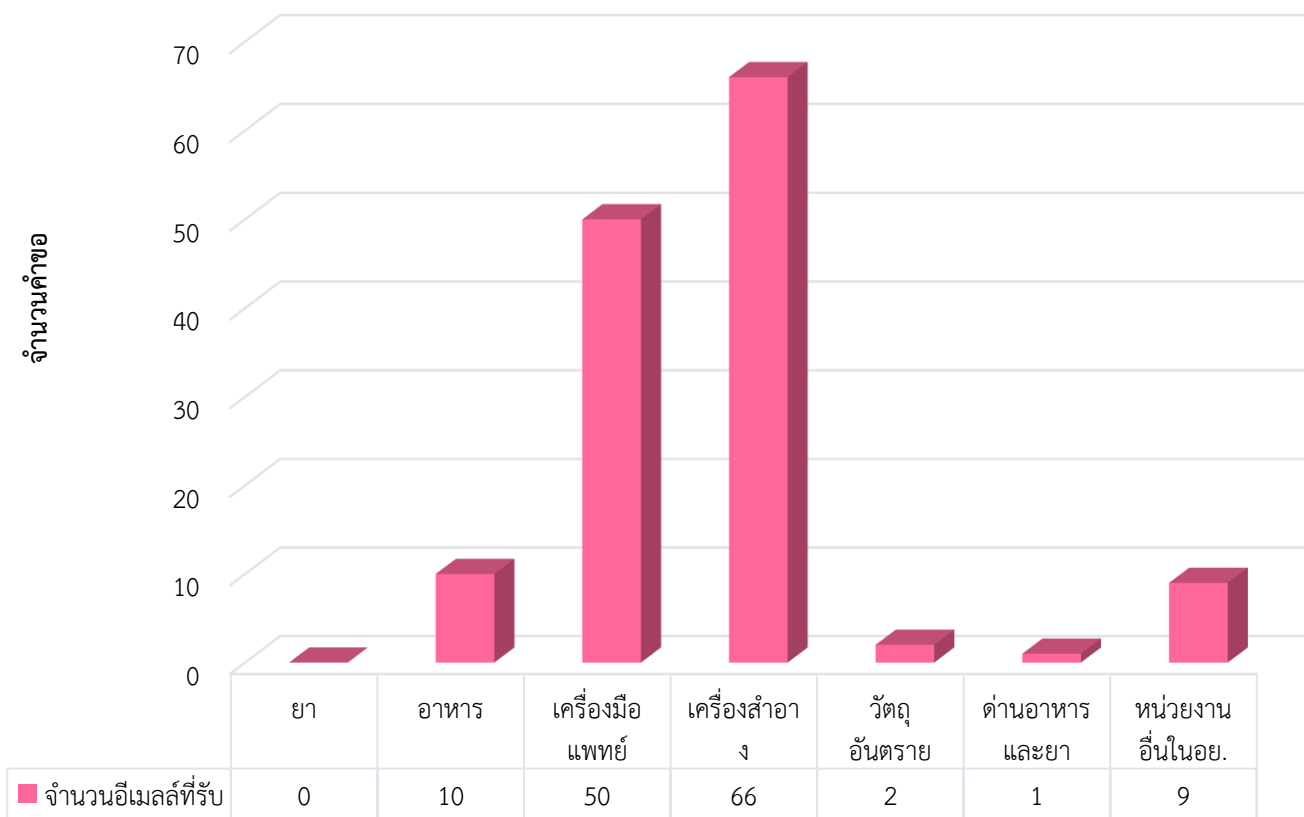


จากตารางด้านล่างพบว่าปริมาณ การให้บริการแจ้งเตือนผู้ประกอบการมารับเอกสารที่ดำเนินการแล้วเสร็จทางอีเมล ในภาพรวม เดือน มิถุนายน 2566 จำนวน 119 การแจ้งเตือน โดยเฉลี่ยจำนวนแจ้งเตือนรับเอกสาร 6 การแจ้งเตือน /วัน

ลำดับ	กลุ่มงาน	จำนวนคำขอที่ส่ง	จำนวนเฉลี่ยต่อวัน
ยา			
1	- โฆษณาผลิตภัณฑ์สมุนไพร	4	1
	รวม	4	1
อาหาร			
1	- หนังสือรับรองผลิตภัณฑ์ (Certificate of Free Sale)	51	2
2	- เปิดสิทธิ์ใช้งานระบบ E-Submission	30	1
3	- การขอแก้ไขรายการที่ได้รับอนุญาตผลิตภัณฑ์วัตถุเจือปนอาหาร (อ.19, สบ.4)	0	0
	รวม	81	3
เครื่องมือแพทย์			
1	- การวินิจฉัยผลิตภัณฑ์เครื่องมือแพทย์	16	1
2	- การขอแก้ไข/ย้าย/เปลี่ยนแปลงสถานประกอบการเครื่องมือแพทย์ - การขอแก้ไขเปลี่ยนแปลงรายการในใบจดทะเบียนสถานประกอบการเครื่องมือแพทย์	0	0
3	- การขออนุญาตโฆษณาเครื่องมือแพทย์	18	1
	รวม	34	2
	รวมทั้งหมด	119	6

การให้บริการตอบคำถามผ่านทาง e-mail : ossc@fda.moph.go.th

แผนภูมิแสดง: การให้บริการรับเรื่องเข้าผ่านช่องทาง e-mail ณ OSSC
เดือนพฤษภาคม 2566

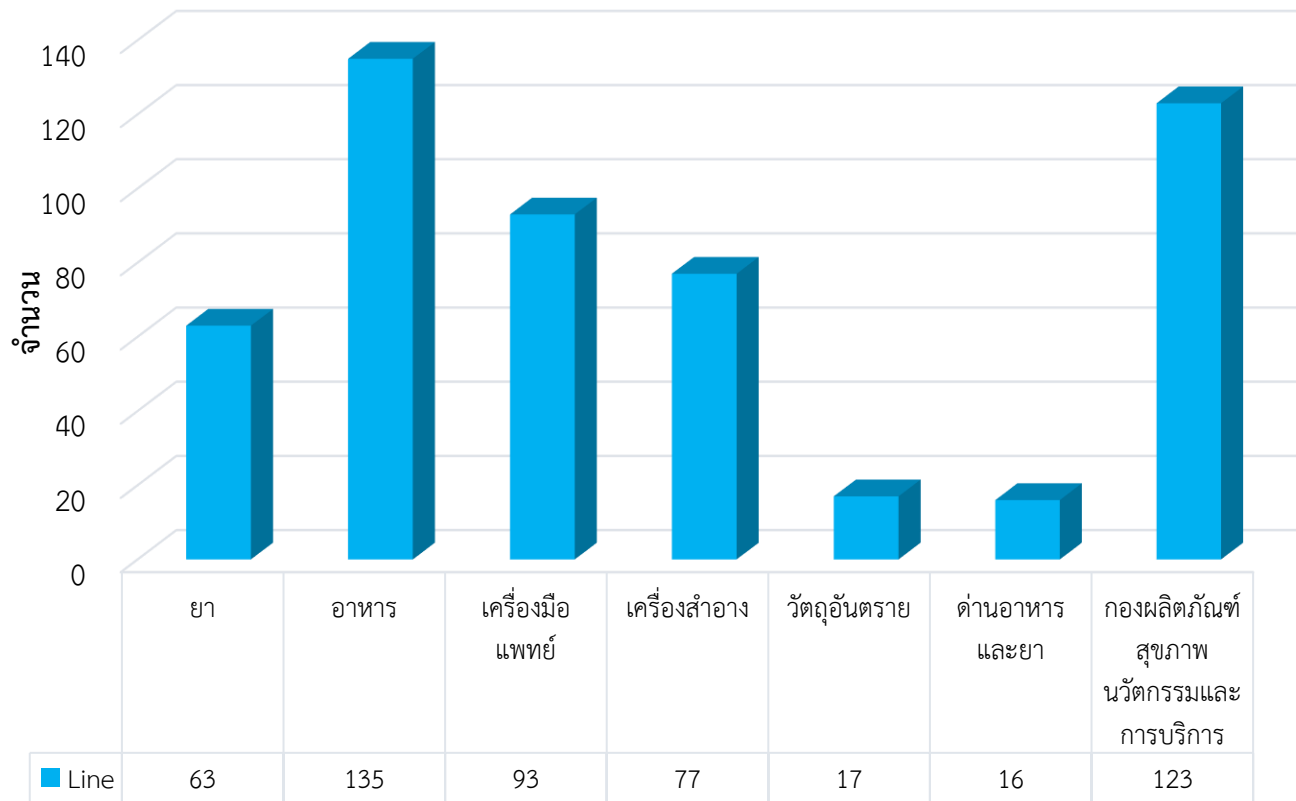


จากตารางด้านล่างพบว่าปริมาณการให้บริการตอบคำถามผ่านทาง e-mail ประจำเดือน มิถุนายน 2566 รวมจำนวน 138 คำถามโดยเฉลี่ย คำถาม 9 คำถาม/วัน

หน่วยงาน	จำนวน	เฉลี่ย/วัน
ยา	0	0
อาหาร	10	1
เครื่องมือแพทย์	50	2
เครื่องสำอาง	66	3
วัตถุอันตราย	2	1
ด้านอาหารและยา	1	1
กองผลิตภัณฑ์สุขภาพนวัตกรรมการบริการ	9	1
รวมทั้งสิ้น	138	9

**หมายเหตุ: ในปริมาณ 1 คำถาม อาจมีจำนวนคำขอ / เรื่อง มากกว่า 1 คำขอ/เรื่อง ที่ติดต่อสอบถาม

สถิติการให้บริการตอบคำถามช่องทาง Line ประจำเดือน มิถุนายน 2566

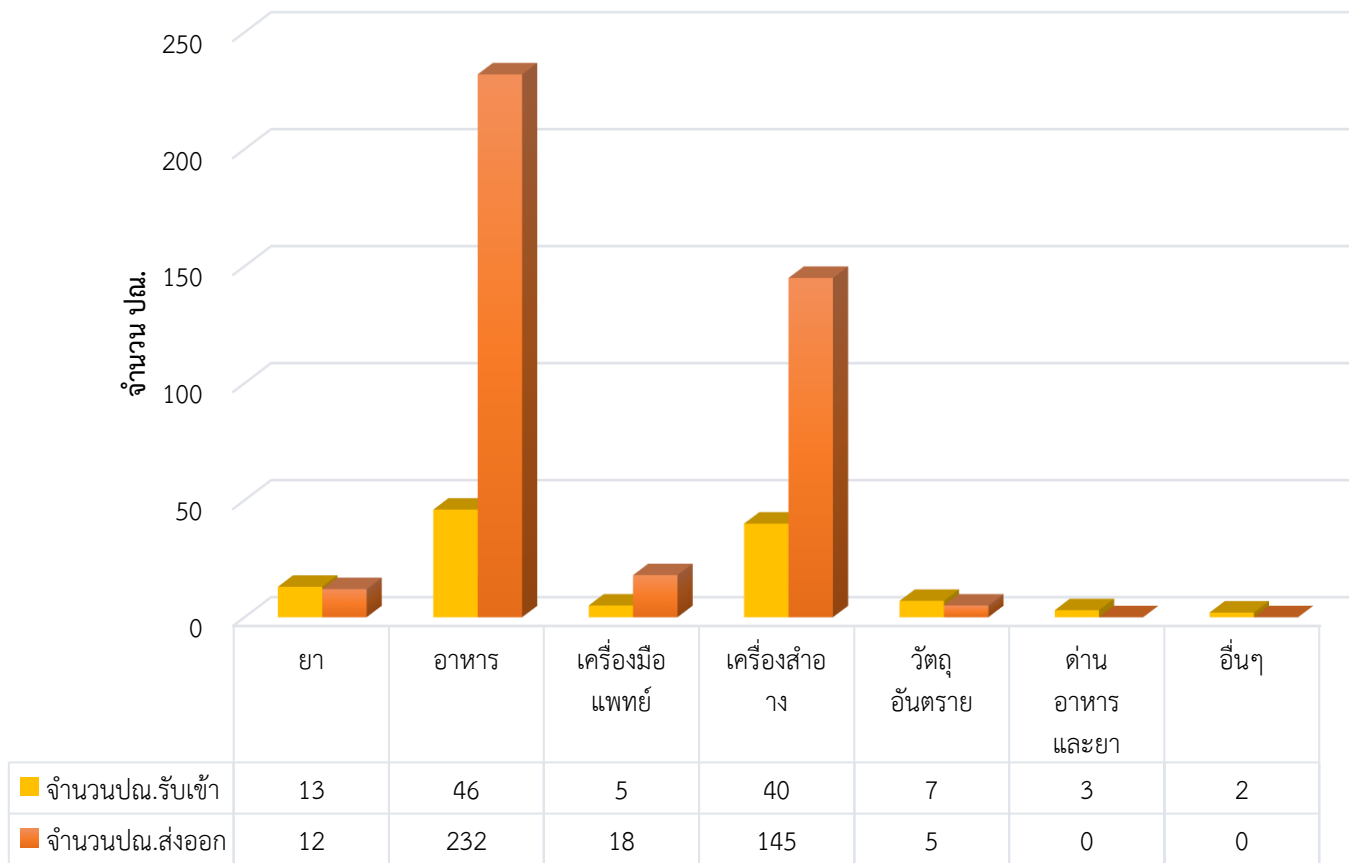


จากตารางด้านล่างพบว่าปริมาณการให้บริการตอบคำถามผ่านช่องทางLine ประจำเดือน มิถุนายน 2566 รวมจำนวน 524 คำถาม เฉลี่ย 27 คำถาม/วัน

หน่วยงาน	จำนวนคำถาม	เฉลี่ย/วัน
ยา	63	3
อาหาร	135	7
เครื่องมือแพทย์	93	5
เครื่องสำอาง	77	4
วัตถุอันตราย	17	1
กองงานด้านอาหารและยา	16	1
กองผลิตภัณฑ์สุขภาพ นวัตกรรมและการบริการ	123	6
รวมทั้งสิ้น	524	27

**หมายเหตุ: ในปริมาณ 1 คำถาม อาจมีจำนวนคำขอ / เรื่อง มากกว่า 1 คำขอ/เรื่อง ที่ติดต่อสอบถาม

สถิติการรับ-ส่งเรื่องผ่านช่องทางไปรษณีย์ ประจำเดือน มิถุนายน 2566

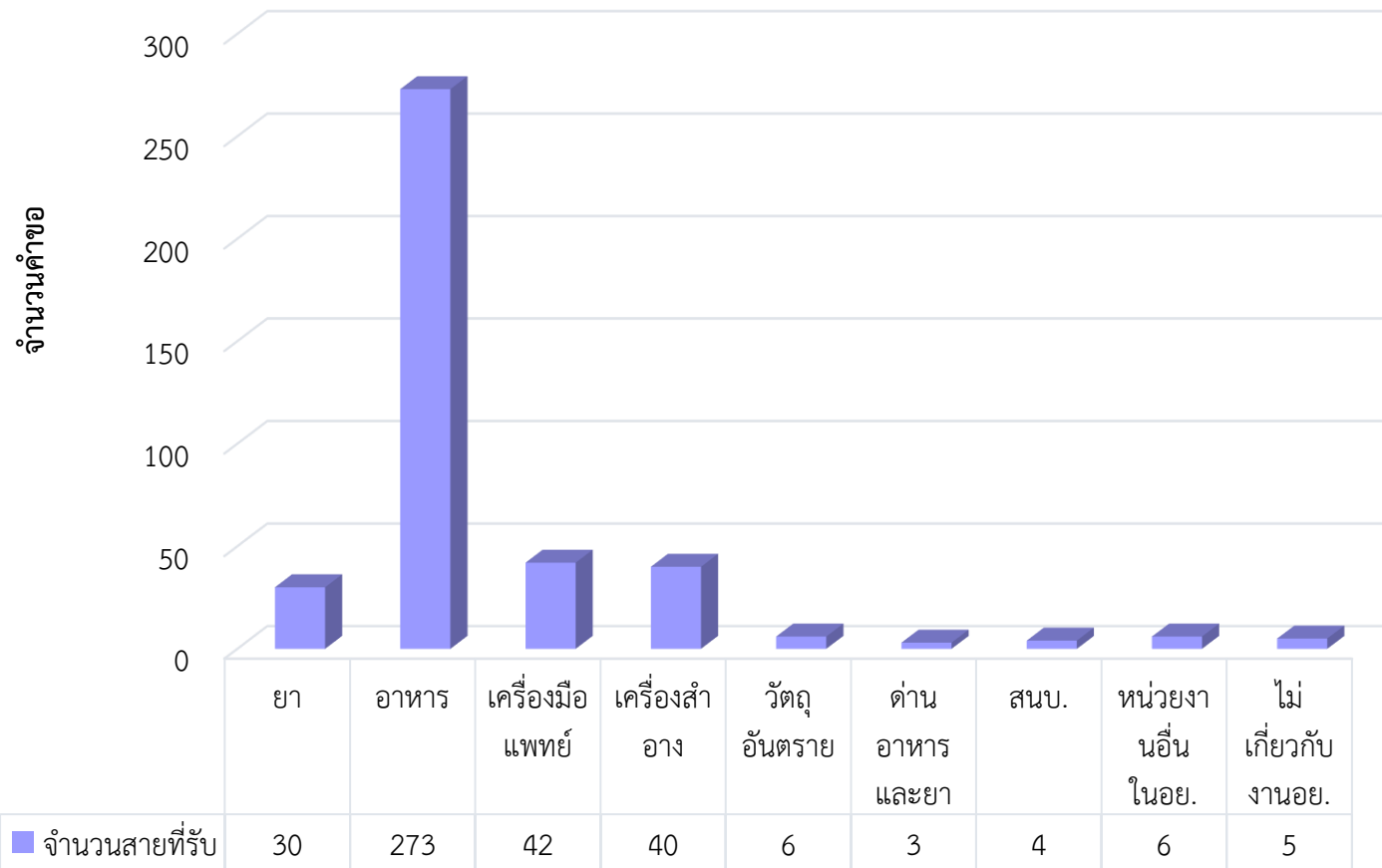


จากตารางด้านล่างพบว่าปริมาณการรับ-ส่งเอกสารผ่านช่องทางไปรษณีย์ ประจำเดือน มิถุนายน 2566 รวมจำนวน 528 ฉบับ โดยแบ่งเป็น

- ปณ.รับเข้า จำนวน 116 ฉบับ
- ปณ.ส่งออก จำนวน 412 ฉบับ

หน่วยงาน	จำนวนปณ.รับเข้า	จำนวนปณ.ส่งออก	รวมเอกสาร
ยา	13	12	25
อาหาร	46	232	278
เครื่องมือแพทย์	5	18	23
เครื่องสำอาง	40	145	185
วัตถุอันตราย	7	5	12
ด้านอาหารและยา	3	0	3
อื่นๆ	2	0	2
รวมทั้งสิ้น	116	412	528

แผนภูมิแสดง: สถิติการให้บริการรับสาย ศูนย์รับเรื่องเข้า-ออก ณ OSSC ประจำเดือน มิถุนายน 2566



จากตารางด้านล่างพบว่าปริมาณการให้บริการช่องทาง โทรศัพท์ ณ ศูนย์บริการฯ OSSC ประจำเดือน มิถุนายน 2566 รวมทั้งสิ้น 409 สายที่ได้รับบริการ

หน่วยงาน	จำนวนสายที่ได้รับบริการ
ยา	30
อาหาร	273
เครื่องมือแพทย์	42
เครื่องมือช่าง	40
วัตถุอันตราย	6
ด้านอาหารและยา	3
สนบ.	4
หน่วยงานอื่นๆ ใน อย.	6
ไม่เกี่ยวข้องกับ อย.	5
รวมทั้งสิ้น	409

**หมายเหตุ: เป็นการให้บริการรับสายโทรเข้า โดยเจ้าหน้าที่ Smart Counter เท่านั้น! ไม่นับรวมการให้บริการรับสายของเจ้าหน้าที่จากหน่วยงานอื่นๆ