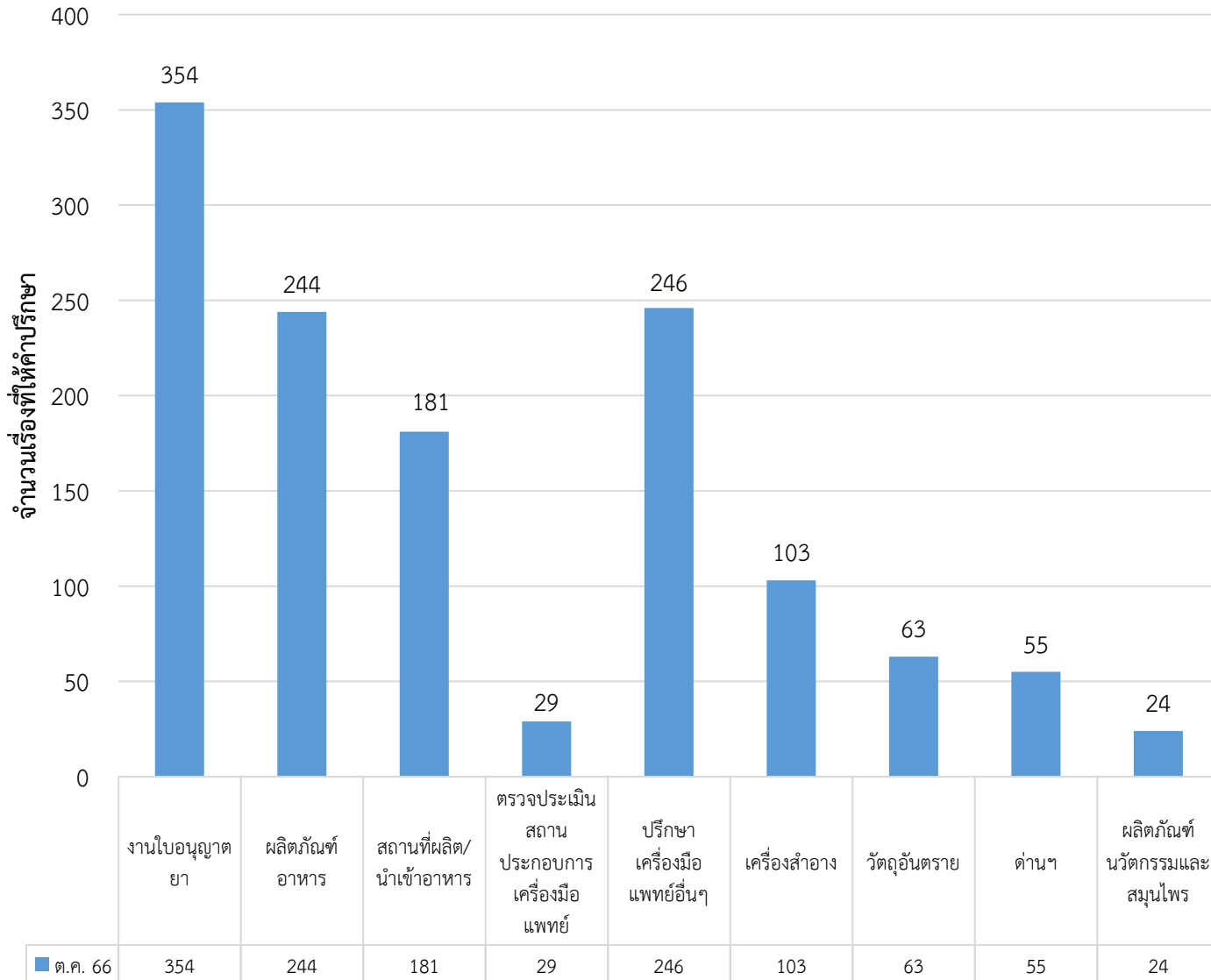


จำนวนผู้รับบริการที่เข้ามาใช้บริการ
ณ จุดให้บริการ (Walk-in)
เดือน ตุลาคม 2566

จำนวนผู้รับบริการที่เข้ามาใช้บริการ ณ จุดให้บริการ (Walk-in) เดือน ตุลาคม 2566

สถิติการให้คำปรึกษา เดือน ตุลาคม 2566 รวม 1,299 เรื่อง



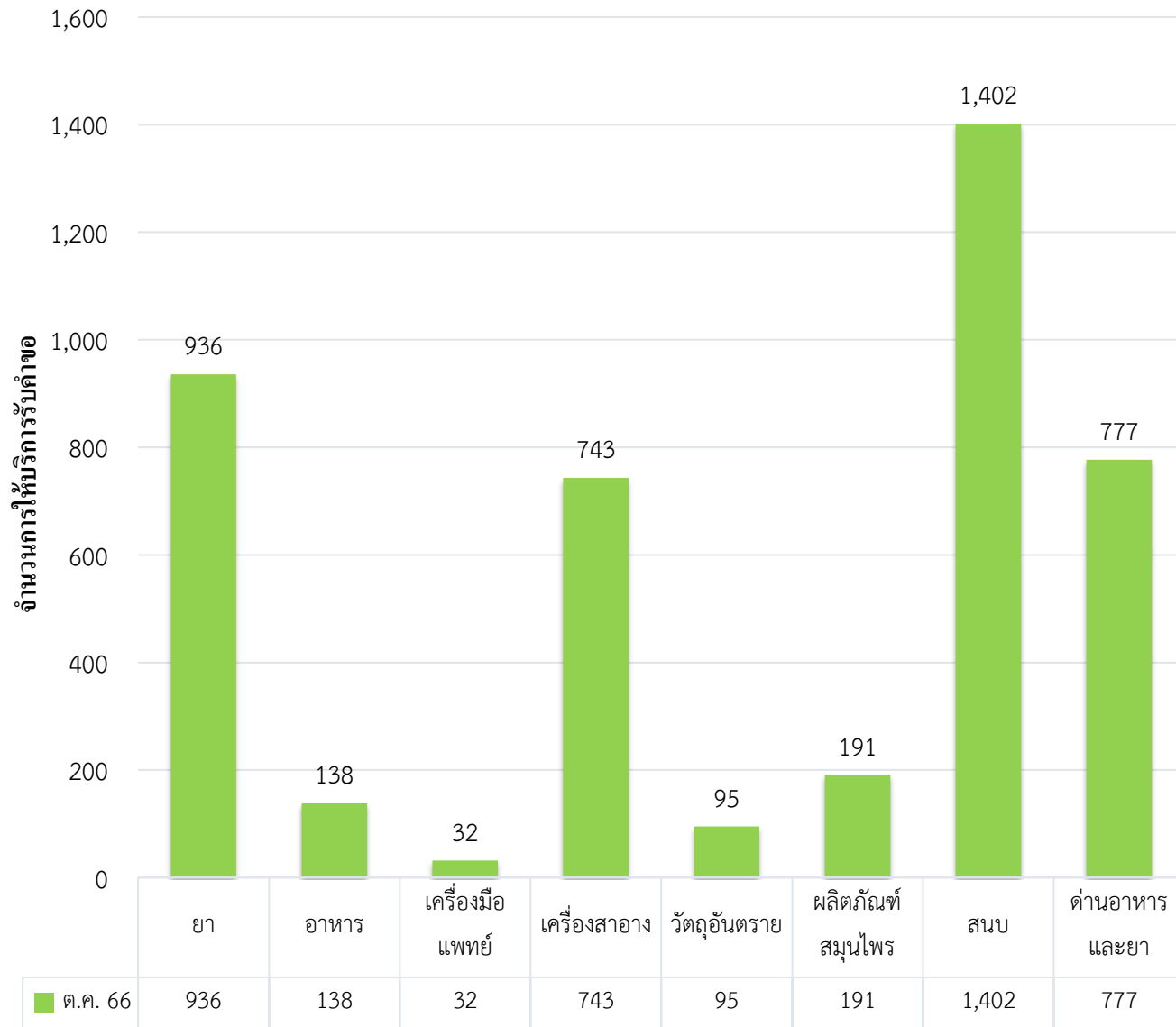
เปรียบเทียบสถิติการให้คำปรึกษา ณ ศูนย์บริการฯ ระหว่างเดือน กันยายน และเดือน ตุลาคม 2566

จากตารางด้านล่างพบว่าปริมาณการขอรับคำแนะนำในภาพรวม เดือน ตุลาคม 2566 มีปริมาณ ลดลง จากเดือน กันยายน 2566 จำนวน 26 เรื่อง คิดเป็น 1.96%

ประเภทงาน	กันยายน 2566	ตุลาคม 2566	เพิ่ม/ลด คิดเป็น %
ปรึกษางานใบอนุญาตยา	247	354	เพิ่มขึ้น 43.32%
ปรึกษาผลิตภัณฑ์อาหาร	285	244	ลด 14.39%
ปรึกษาสถานที่ผลิต/นำเข้าอาหาร	160	181	เพิ่มขึ้น 13.13%
ตรวจประเมินสถานประกอบการเครื่องมือแพทย์	83	29	ลด 65.06%
ปรึกษาเครื่องมือแพทย์อื่นๆ	278	246	ลด 11.51%
ปรึกษาเครื่องสำอาง	143	103	ลด 27.97%
ปรึกษาวัตถุอันตราย	59	63	เพิ่มขึ้น 6.78%
ปรึกษาด่านฯ	49	55	เพิ่มขึ้น 12.24%
ปรึกษาผลิตภัณฑ์นวัตกรรมและสมุนไพร	21	24	เพิ่มขึ้น 14.29%
รวม	1,325	1,299	ลด 1.96%

จำนวนผู้รับบริการที่เข้ามาใช้บริการ ณ จุดให้บริการ (Walk-in) เดือน ตุลาคม 2566

สถิติการให้บริการรับคำขอ ณ OSSC เดือน ตุลาคม 2566 รวม 4,314 คำขอ



เปรียบเทียบสถิติการให้บริการรับคำขอ ณ OSSC

ระหว่างเดือน กันยายน และเดือน ตุลาคม 2566

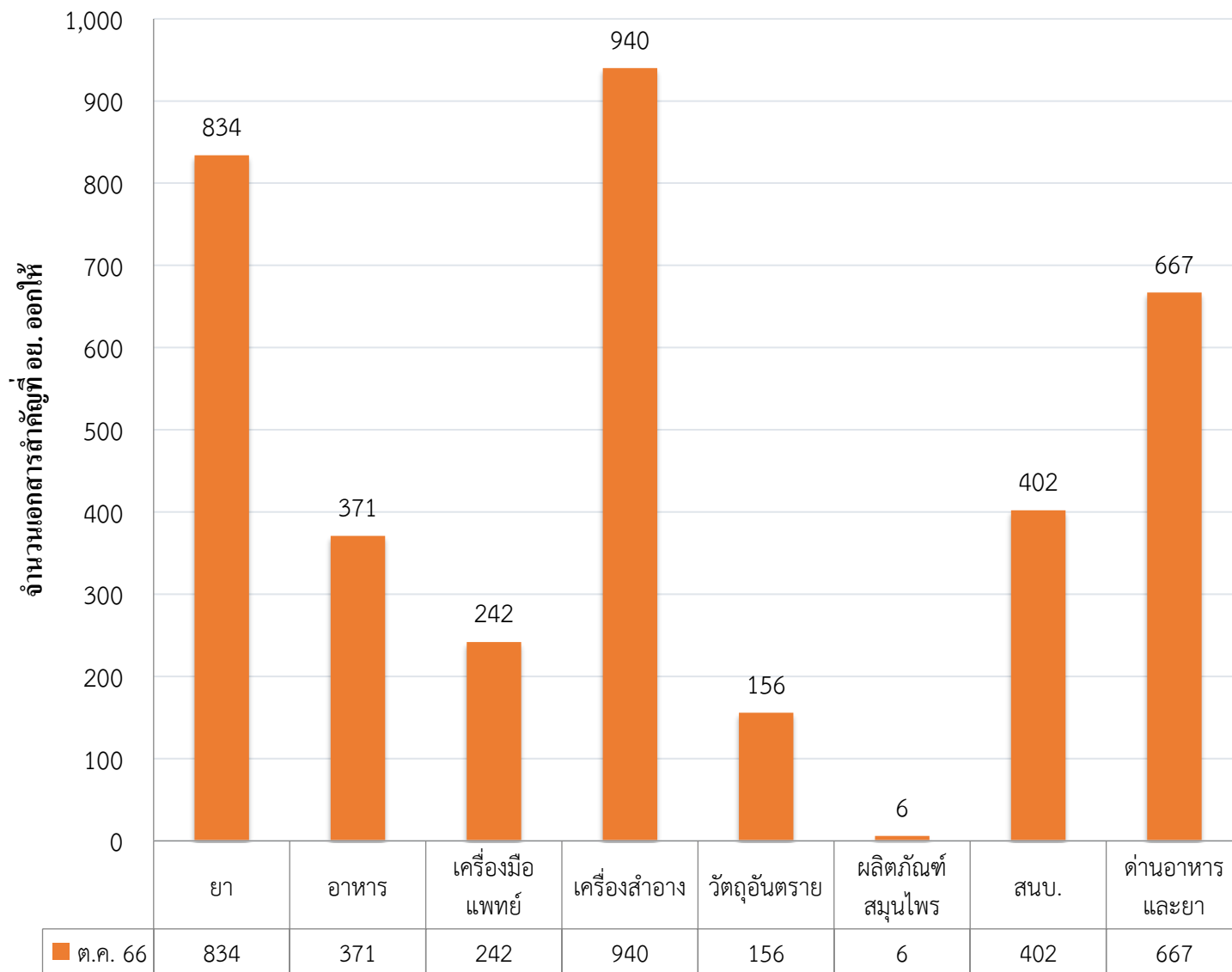
จากตารางด้านล่างปริมาณการให้บริการรับคำขอ ณ OSSC ในภาพรวม เดือน ตุลาคม 2566 มีปริมาณ ลดลง จากเดือน กันยายน 2566 จำนวน 1,026 คำขอ คิดเป็น 19.21% โดยมีข้อสังเกต ดังนี้

- กองด้านอาหารและยา ลดลง 656 คำขอ คิดเป็นร้อยละ 45.78% ส่วนใหญ่มาจากการยื่น Cer เข้าระบบด้านอาหารและยา
- กองอาหาร ลดลง 415 คำขอ คิดเป็นร้อยละ 75.05% ส่วนใหญ่มาจากการยื่นเปิดสิทธิ์ใช้งานระบบ e-Submission ด้านผลิตภัณฑ์ เนื่องจาก กองอาหารได้มอบอำนาจให้ สนบ. เป็นผู้พิจารณาอนุมัติการเปิดสิทธิ์เข้าใช้งานระบบ สถิติคำขอดังกล่าวจึงนำไปรวมไว้ในงานของ สนบ. แทน

หน่วยงาน	กันยายน 2566	ตุลาคม 2566	เพิ่ม/ลด คิดเป็น %
ยา	932	936	เพิ่มขึ้น 0.43%
อาหาร	553	138	ลดลง 75.05%
เครื่องมือแพทย์	52	32	ลดลง 38.46%
เครื่องสำอาง	759	743	ลดลง 2.11%
วัสดุอันตราย	106	95	ลดลง 10.38%
ผลิตภัณฑ์สมุนไพร	263	191	ลดลง 27.38%
สนบ.	1,242	1,402	เพิ่มขึ้น 12.88%
ด้านอาหารและยา	1,433	777	ลดลง 45.78%
รวม	5,340	4,314	ลดลง 19.21%

จำนวนผู้รับบริการที่เข้ามารับบริการ ณ จุดให้บริการ (Walk-in) ณ OSSC เดือน ตุลาคม 2566

สถิติการรับเอกสารสำคัญที่ อย. ออกให้ เดือน ตุลาคม 2566 รวม 3,618 เรื่อง



เปรียบเทียบสถิติการรับเอกสารสำคัญที่ อย. ออกให้

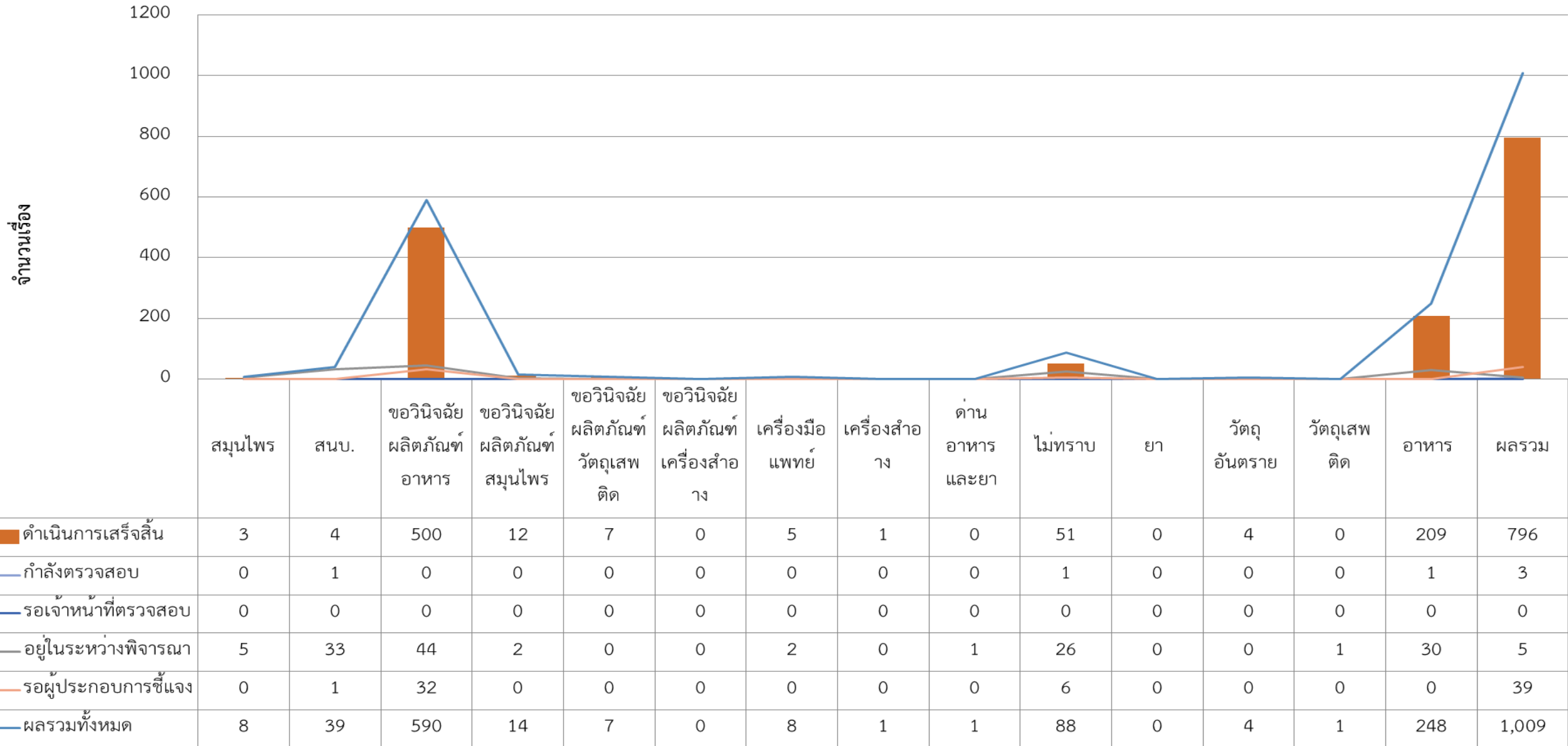
ระหว่างเดือน กันยายน และเดือน ตุลาคม 2566

จากตารางด้านล่างพบว่า ปริมาณการรับเอกสารสำคัญที่ อย. ออกให้ ในเดือน ตุลาคม 2566 ในภาพรวม ลดลง จากเดือน กันยายน 2566 จำนวน 392 เรื่อง คิดเป็น 9.78%

หน่วยงาน	กันยายน 2566	ตุลาคม 2566	เพิ่ม/ลด คิดเป็น %
ยา	946	834	ลดลง 11.84%
อาหาร	538	371	ลดลง 31.04%
เครื่องมือแพทย์	297	242	ลดลง 18.52%
เครื่องสำอาง	989	940	ลดลง 4.95%
วัสดุอันตราย	158	156	ลดลง 1.27%
ผลิตภัณฑ์สมุนไพร	8	6	ลดลง 25.00%
สนบ.	89	402	เพิ่มขึ้น 77.86%
ด้านอาหารและยา	985	667	ลดลง 32.28%
รวม	4,010	3,618	ลดลง 9.78%

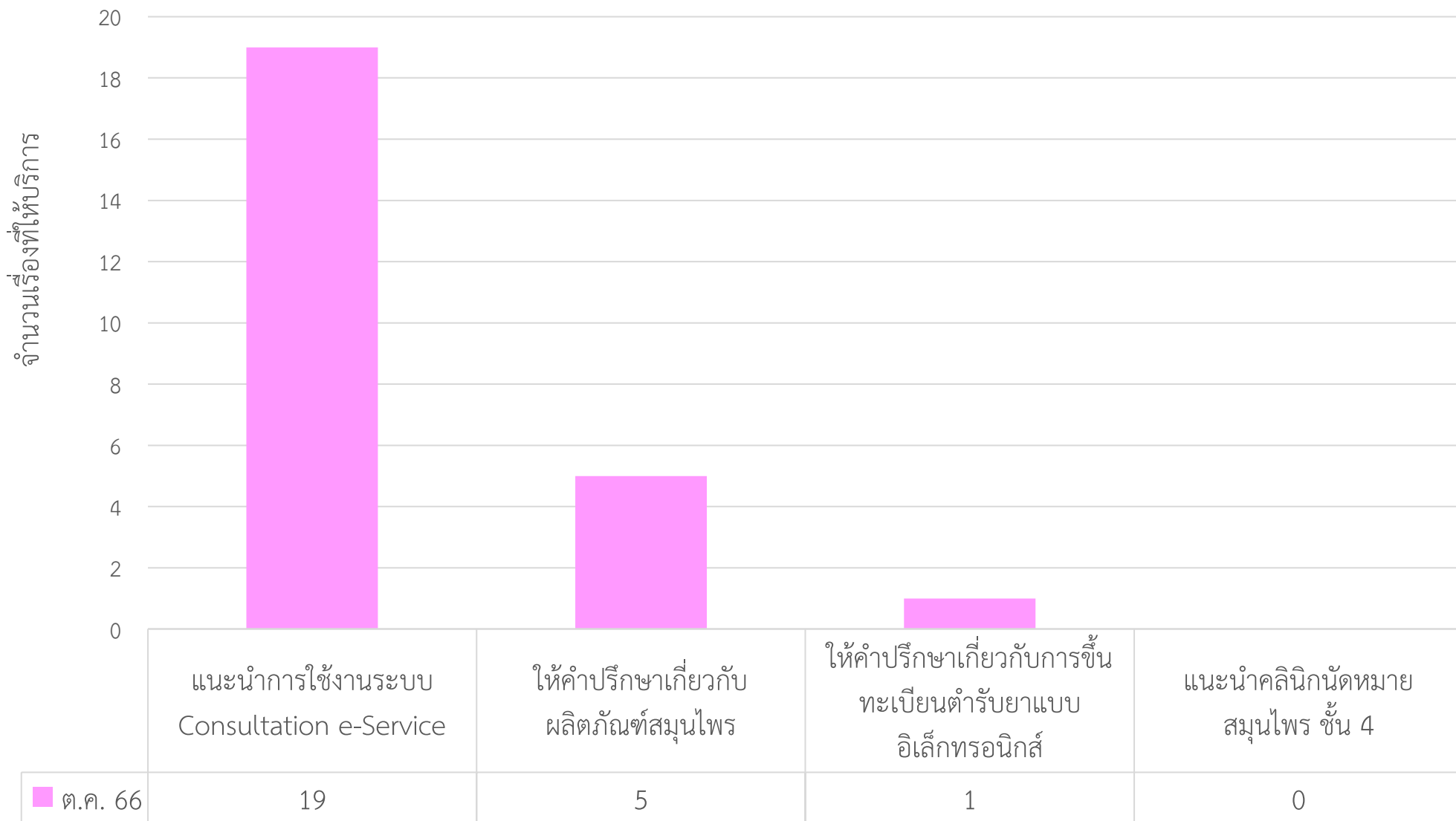
แผนภูมิสถิติการให้บริการ Consultation e-Service เดือน ตุลาคม 2566

ตั้งแต่วันที่ 2-31 ตุลาคม 2566 จำนวนคำถามผ่านระบบ Consultation e-Service รวม 1,009 คำถาม สามารถแยกได้ ตามกลุ่มผลิตภัณฑ์ ตามกราฟด้านล่าง



จำนวนผู้รับบริการที่เข้ามาใช้บริการ ณ จุดให้บริการ (Walk-in) ณ OSSC เดือน ตุลาคม 2566

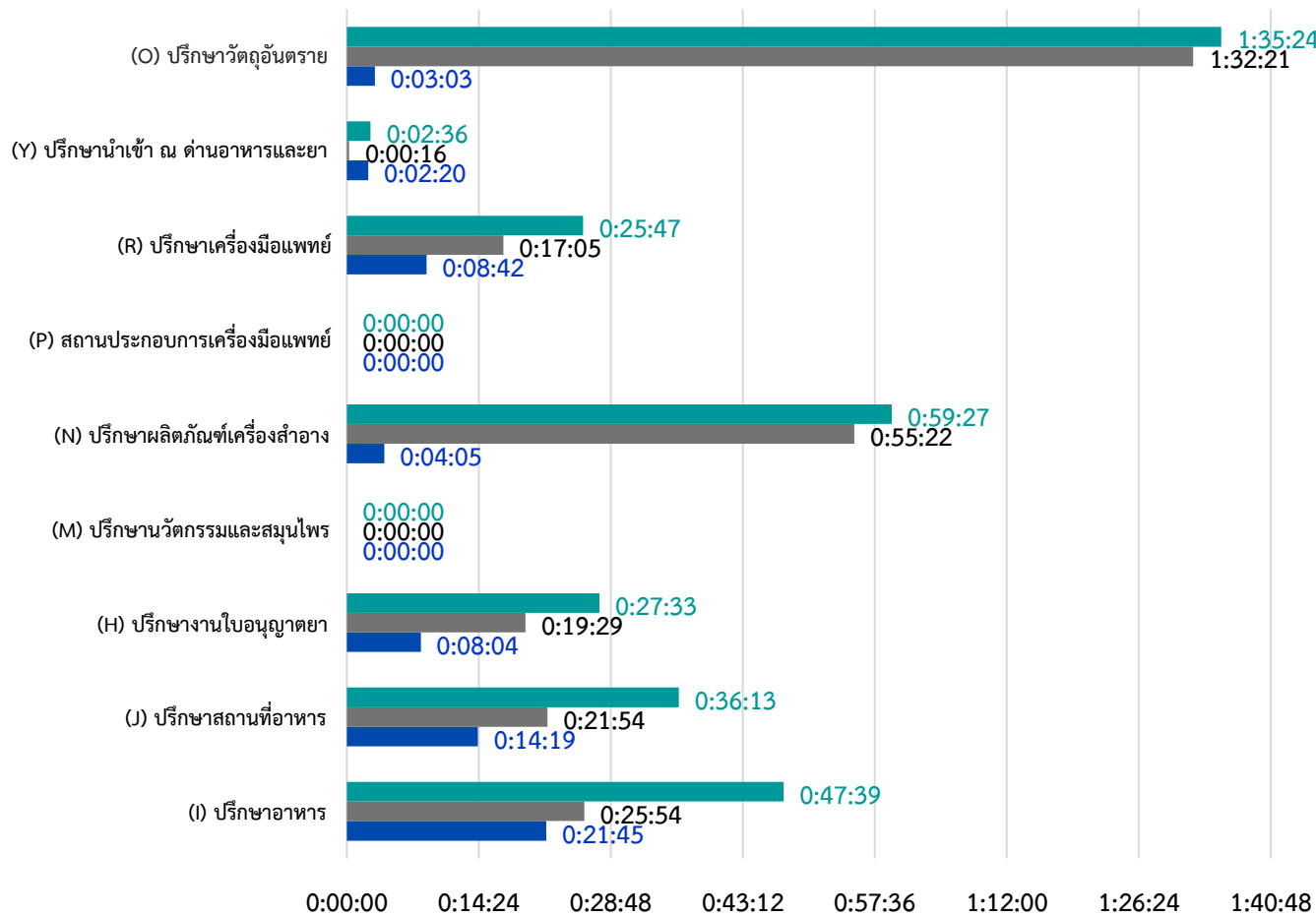
สถิติการให้คำปรึกษาผ่านกองผลิตภัณฑ์สุขภาพนวัตกรรมและบริการ (Walk in) เดือน ตุลาคม 2566



**รวมให้บริการทั้งสิ้น
25 เรื่อง**

จำนวนผู้รับบริการที่เข้ามารับบริการ ณ จุดให้บริการ (Walk-in) ณ OSSC เดือน ตุลาคม 2566

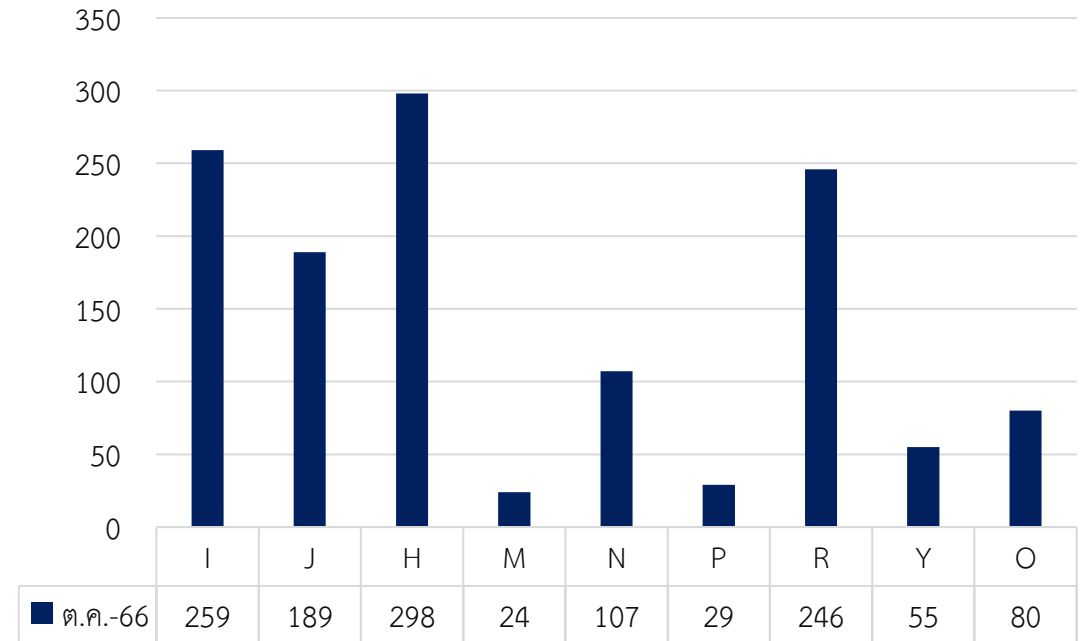
สถิติระยะเวลาการรอคอยการเรียกคิว การให้คำปรึกษา ณ ศูนย์บริการผลิตภัณฑ์สุขภาพเบ็ดเสร็จ ประจำเดือน ตุลาคม 2566



- ระยะเวลาการรอเรียกคิว
- ระยะเวลาให้บริการ
- รวมระยะเวลาทั้งสิ้น

- จำนวนคำขอปรึกษา ลดลง จากเดือนที่ผ่านมา 20 คำขอ หรือคิดเป็น 1.47%
- การให้คำปรึกษา ผู้ประกอบการจะมีการสอบถามข้อมูลที่ใช้ระยะเวลาในการให้บริการแต่ละเคสไม่เท่ากัน และอาจทำให้บางคิวรอเรียกคิวเข้ารับบริการนานเกิน 10 นาที เช่น คิวของ I, J ที่มีค่าเฉลี่ยเวลารอเรียกคิว นานเกิน 10-20 นาที
- การให้บริการให้คำปรึกษา ใช้เวลาในการให้ข้อมูล เฉลี่ยอยู่ที่ 20 นาที - 1 ชั่วโมง ต่อคิว

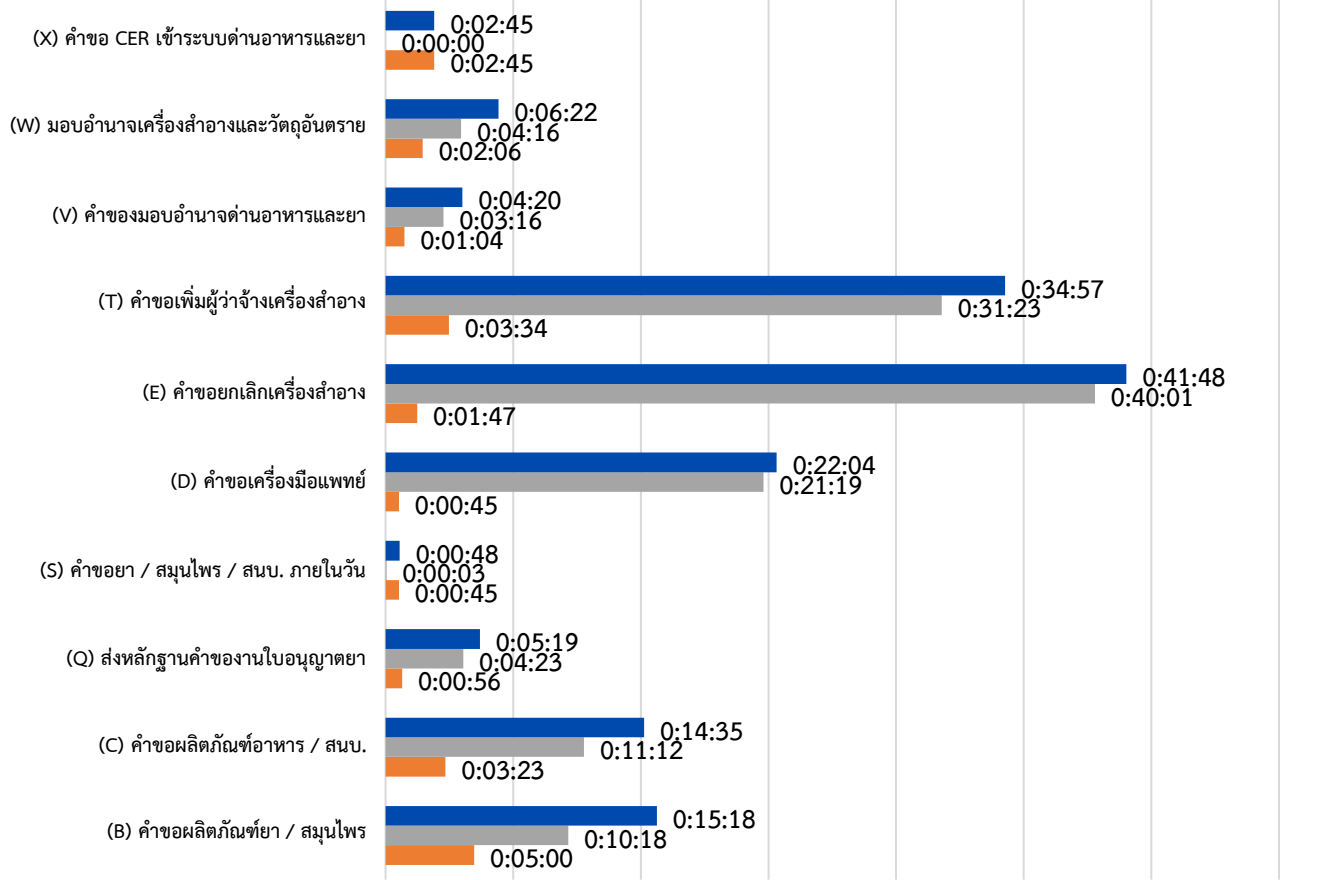
จำนวนคำขอปรึกษาของแต่ละผลิตภัณฑ์ สรุปดังนี้



เดือน ตุลาคม 2566 (20 วันทำการ)

จำนวนผู้รับบริการที่เข้ามารับบริการ ณ จุดให้บริการ (Walk-in) ณ OSSC เดือน ตุลาคม 2566

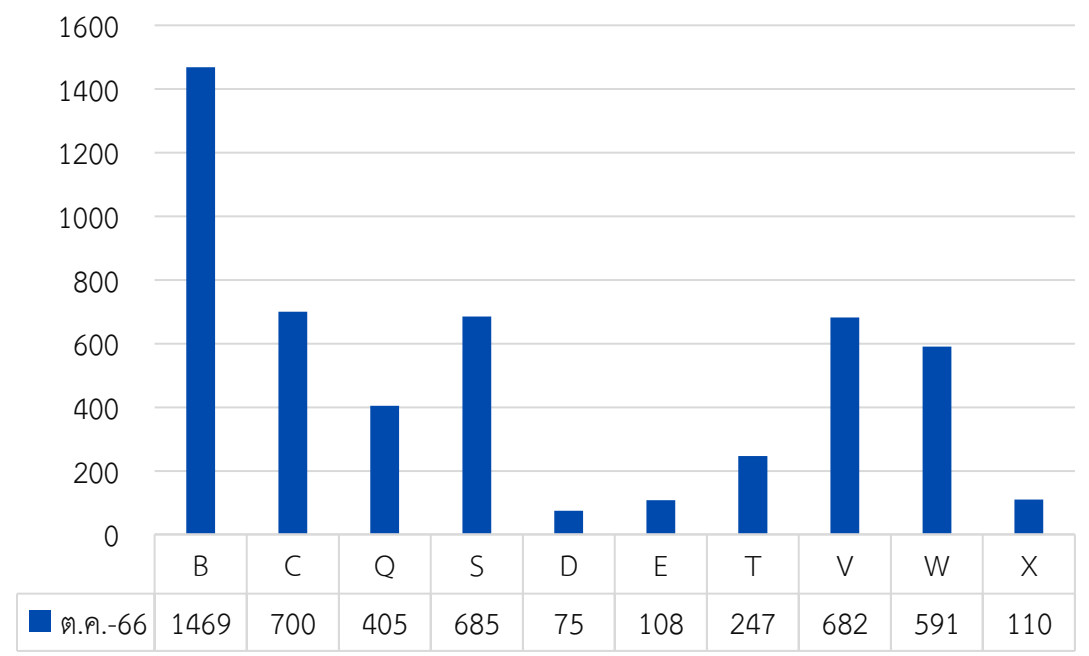
สถิติระยะเวลาการรอคอยการเรียกคิว การยื่นคำขอ ณ ศูนย์บริการผลิตภัณฑ์สุขภาพเบ็ดเสร็จ ประจำเดือน ตุลาคม 2566



- ระยะเวลาการรอเรียกคิว
- ระยะเวลาให้บริการ
- รวมระยะเวลาทั้งสิ้น

- จำนวนการยื่นคำขอ ลดลง จากเดือนที่ผ่านมา 1,190 คำขอ หรือคิดเป็น 19%
- การตรวจสอบความครบถ้วนของเอกสาร บางประเภทใช้เวลาในการตรวจสอบรายละเอียด เนื่องจากเอกสารที่ต้องตรวจ มีความซับซ้อน และจะต้องใช้เวลาในการบันทึกข้อมูล ออกใบสั่งชำระเงิน จึงใช้เวลาในการดำเนินการ เฉลี่ยอยู่ที่ 5-30 นาที
- ค่าเฉลี่ยในการรอเรียกคิว อยู่ที่ 1-5 นาที

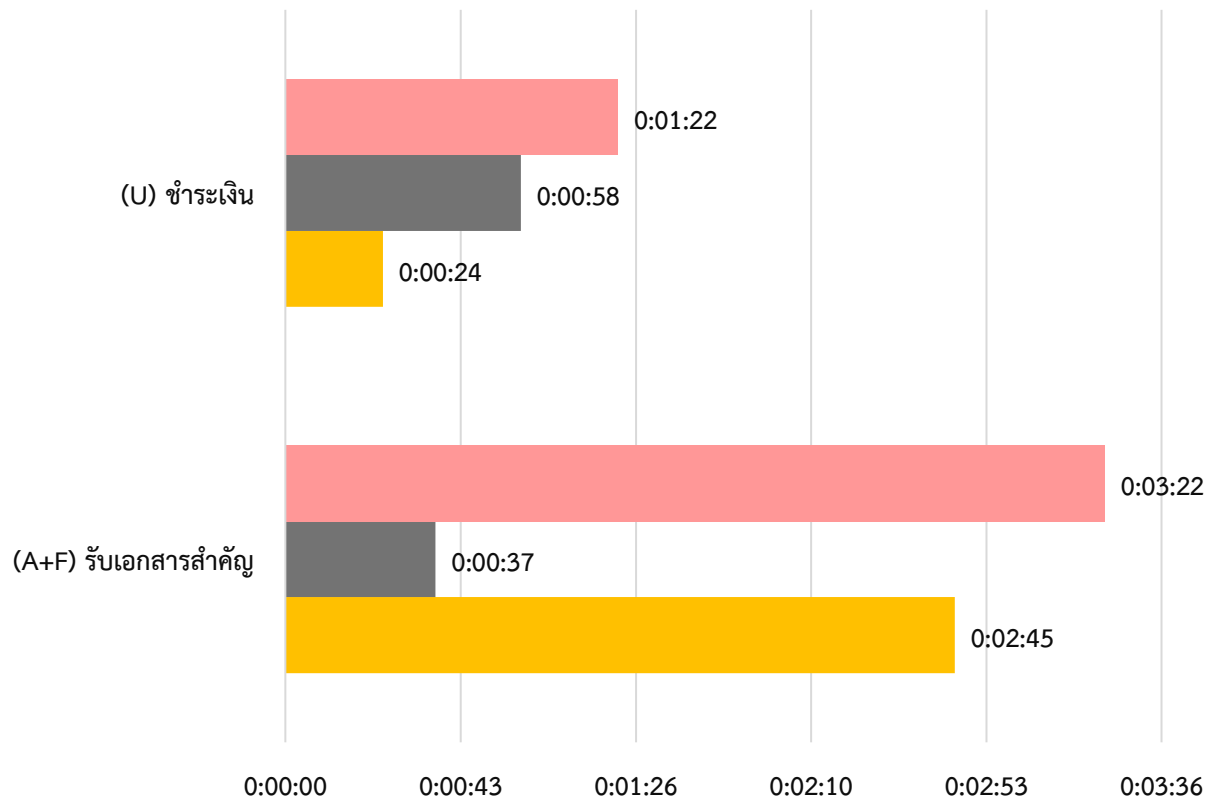
จำนวนการยื่นคำขอของแต่ละผลิตภัณฑ์ สรุปดังนี้



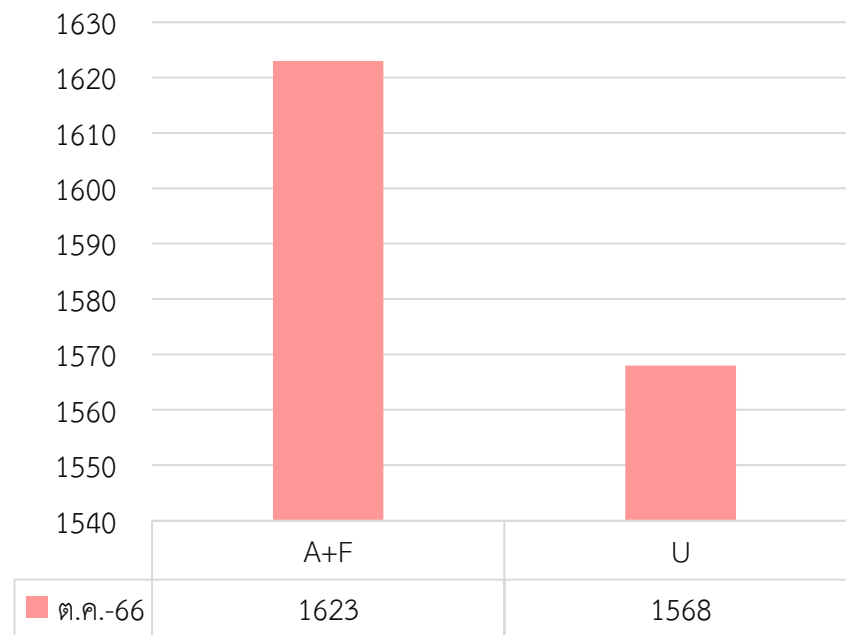
เดือน ตุลาคม 2566 (20 วันทำการ)

จำนวนผู้รับบริการที่เข้ามารับบริการ ณ จุดให้บริการ (Walk-in) ณ OSSC เดือน ตุลาคม 2566

สถิติระยะเวลาการรอคอยการเรียกคิว รับเอกสารสำคัญ/ชำระเงิน ณ ศูนย์บริการผลิตภัณฑ์สุขภาพเบ็ดเสร็จ ประจำเดือน ตุลาคม 2566



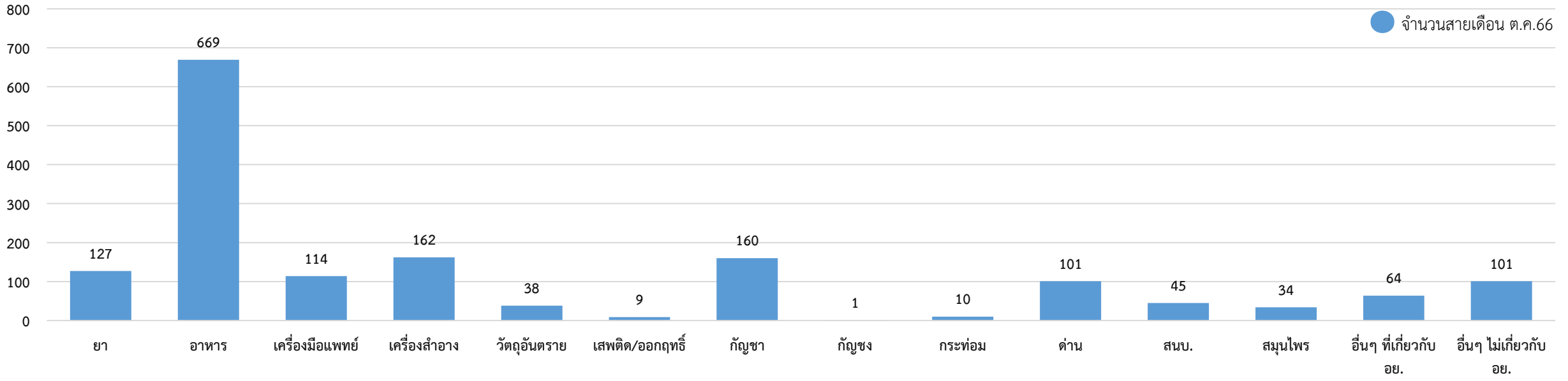
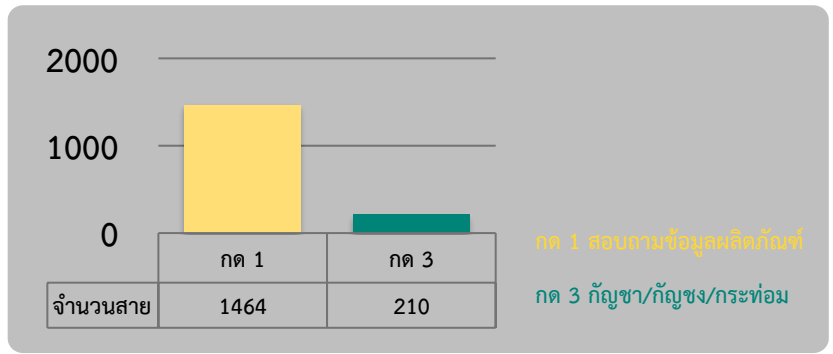
จำนวนคำขอปรึกษาของแต่ละผลิตภัณฑ์ สรุปดังนี้



- ระยะเวลาการรอเรียกคิว
- ระยะเวลาให้บริการ
- รวมระยะเวลาทั้งสิ้น

จำนวนผู้รับบริการที่เข้ามาใช้บริการ ณ จุดให้บริการ (Walk-in) ณ OSSC เดือน ตุลาคม 2566

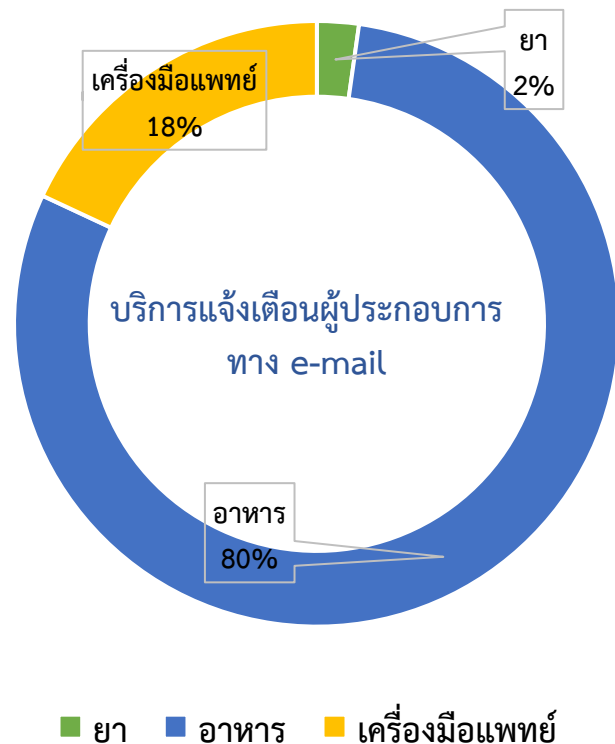
สถิติการให้บริการข้อมูล (Call Center 1556 กด 1 และ กด 3) ประจำเดือน ตุลาคม 2566



เดือน ตุลาคม 2566 (20 วันทำการ)

การให้บริการแจ้งเตือนผู้ประกอบการมารับเอกสารที่ดำเนินการแล้วเสร็จทาง e-mail : ossc@fda.moph.go.th

สถิติการแจ้งเตือนผู้ประกอบการมารับเอกสารที่ดำเนินการแล้วเสร็จ ณ OSSC ประจำเดือน ตุลาคม 2566

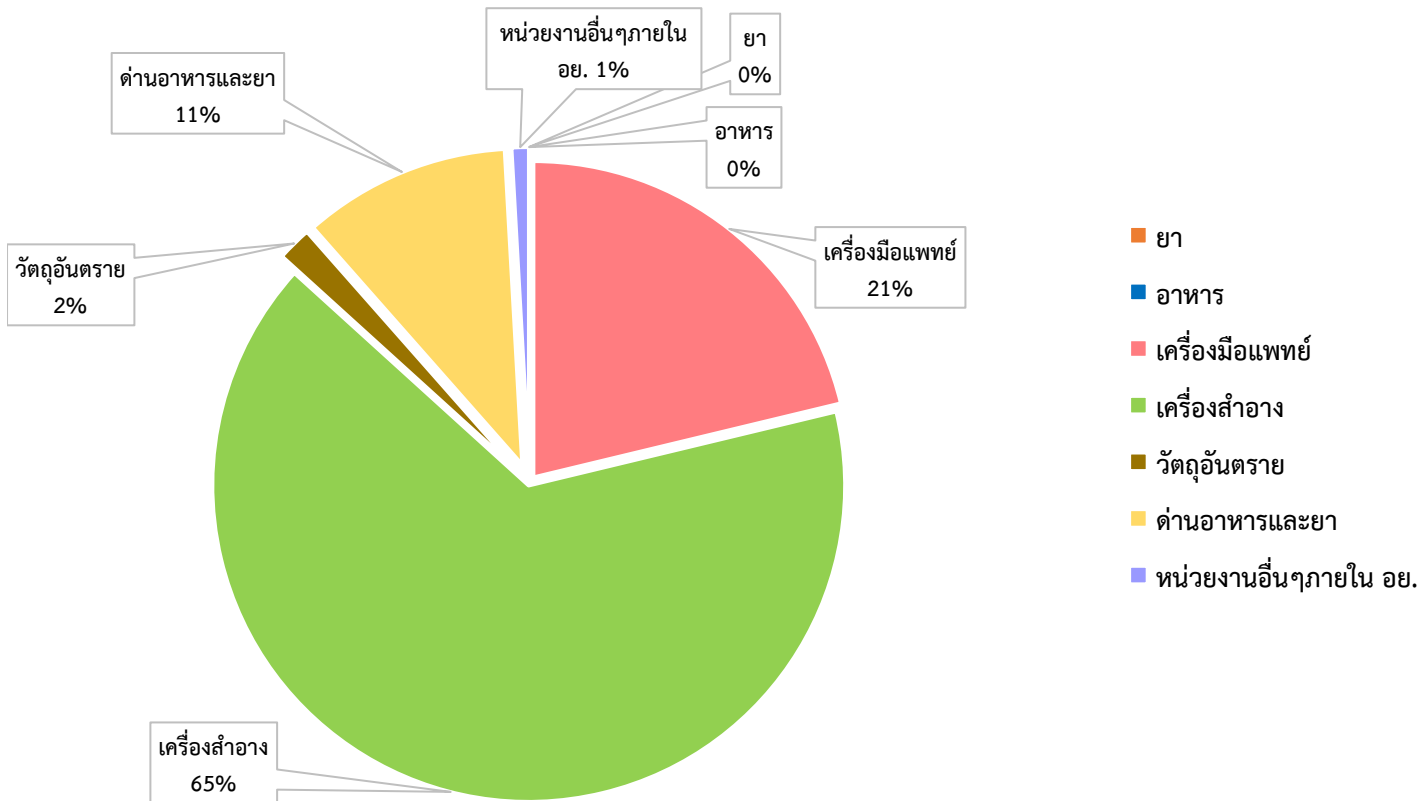


จากตารางด้านล่างพบว่าปริมาณ การให้บริการแจ้งเตือนผู้ประกอบการมารับเอกสารที่ดำเนินการแล้วเสร็จทางอีเมล ในภาพรวม เดือน ตุลาคม 2566 รวมจำนวน 1,084 การแจ้งเตือน โดยเฉลี่ยจำนวนแจ้งเตือนรับเอกสาร 54 การแจ้งเตือน / 20 วันทำการ

ประเภทผลิตภัณฑ์	จำนวน	เฉลี่ย/วัน
ยา		
- โฆษณาผลิตภัณฑ์สมุนไพร	11	≤1
- เคมี ย.4,ย.5	13	≤1
รวม	24	1
อาหาร		
- หนังสือรับรองผลิตภัณฑ์ (Certificate of Free Sale)	544	27
- เปิดสิทธิใช้งานระบบ E-Submission	292	15
รวม	836	42
เครื่องมือแพทย์		
- การวินิจฉัยผลิตภัณฑ์เครื่องมือแพทย์	30	1
- การขอแก้ไข/ย้าย/เปลี่ยนแปลงสถานประกอบการเครื่องมือแพทย์		
- การขอแก้ไขเปลี่ยนแปลงรายการในใบจดทะเบียนสถานประกอบการเครื่องมือแพทย์	23	1
- การขออนุญาตโฆษณาเครื่องมือแพทย์	171	9
รวม	224	11
รวมเงินทั้งสิ้น	1,084	54

การให้บริการตอบคำถามผ่านทาง e-mail : ossc@fda.moph.go.th

สถิติการให้บริการตอบคำถามผ่านช่องทาง e-mail ณ OSSC
เดือน ตุลาคม 2566



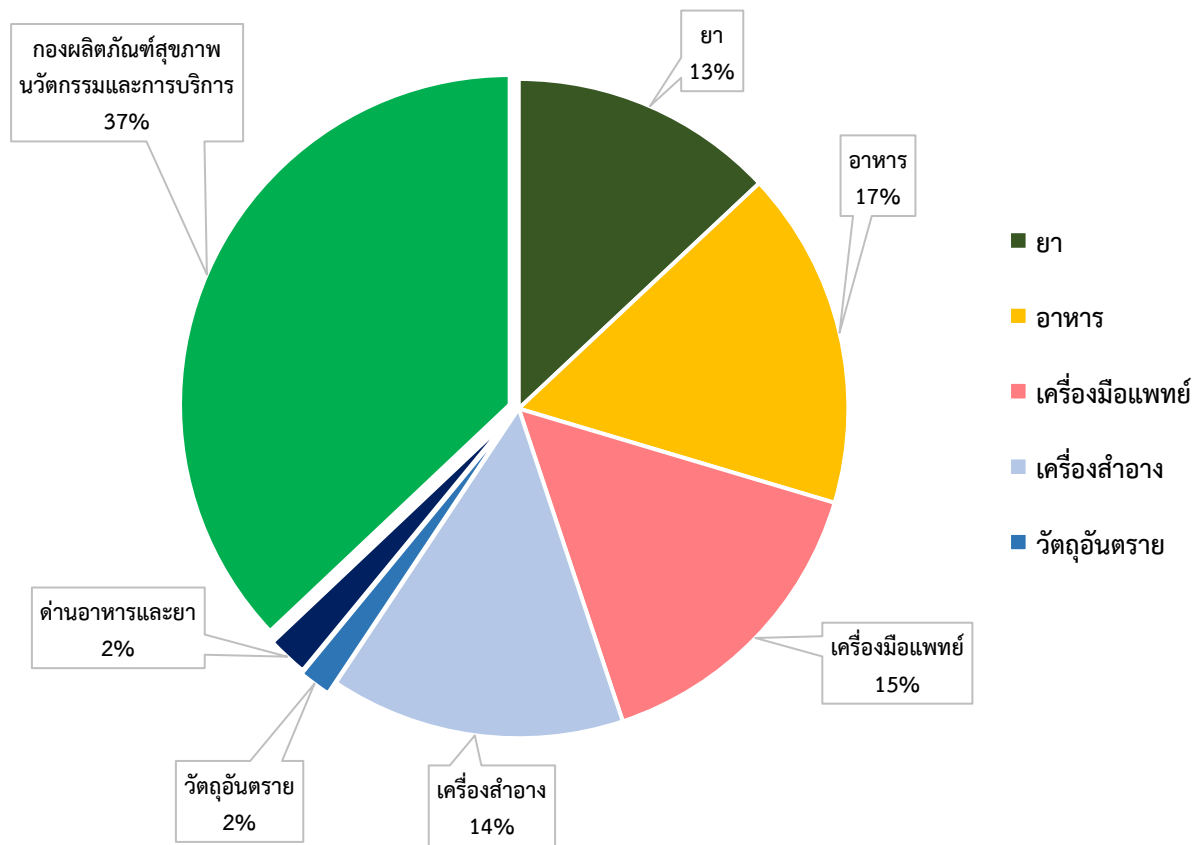
ประเภทผลิตภัณฑ์	จำนวน	เฉลี่ย/วัน
ยา	0	0
อาหาร	0	0
เครื่องมือแพทย์	24	1
เครื่องมือสำอาง	74	4
วัตถุอันตราย	2	≤1
ด้านอาหารและยา	12	≤1
หน่วยงานอื่นๆ ภายใน	1	≤1
รวมทั้งสิ้น	113	5

**หมายเหตุ: ในปริมาณ 1 คำถาม อาจมีจำนวนคำขอ/เรื่อง มากกว่า 1 คำขอ/เรื่อง ที่ติดต่อสอบถาม

จากตารางด้านล่างพบว่าปริมาณการให้บริการตอบคำถามผ่านช่องทาง e-mail
ประจำเดือน ตุลาคม 2566 รวมจำนวน 113 คำถามโดยเฉลี่ยคำถาม 5 คำถาม/วัน

เดือน ตุลาคม 2566 (20 วันทำการ)

สถิติการให้บริการตอบคำถามช่องทาง Line ประจำเดือน ตุลาคม 2566

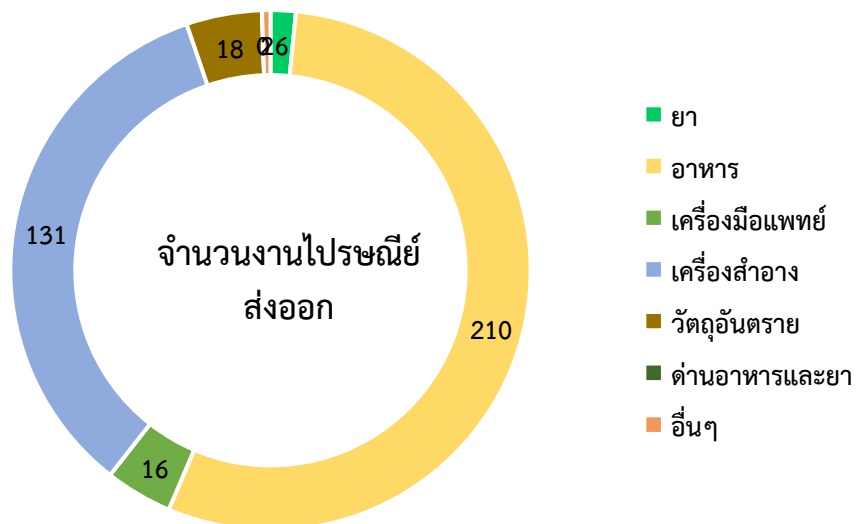
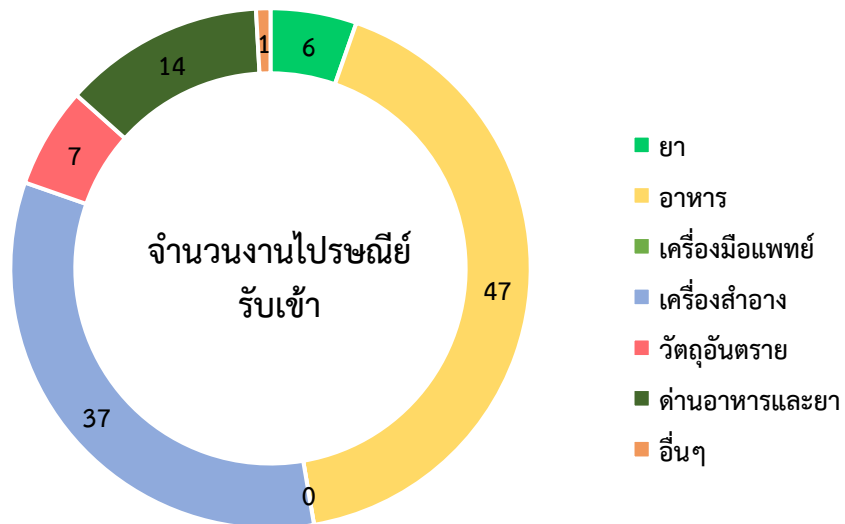


ประเภทผลิตภัณฑ์	จำนวนคำถาม	เฉลี่ย/วัน
ยา	98	5
อาหาร	125	6
เครื่องมือแพทย์	115	6
เครื่องสำอาง	109	5
วัตถุอันตราย	12	1
โรงงานด้านอาหารและยา	15	1
โรงงานผลิตภัณฑ์สุขภาพ นวัตกรรมและการบริการ	279	14
รวมทั้งสิ้น	753	38

**หมายเหตุ: ในปริมาณ 1 คำถาม อาจมีจำนวนคำขอ/เรื่อง มากกว่า 1 คำขอ/เรื่อง ที่ติดต่อสอบถาม

จากตารางด้านล่างพบว่าปริมาณการให้บริการตอบคำถามผ่านช่องทาง Line @OSSC_FDA ประจำเดือน ตุลาคม 2566 รวมจำนวน 753 คำถาม เฉลี่ย 38 คำถาม/วัน

สถิติการรับ-ส่งเอกสารผ่านช่องทางไปรษณีย์ ประจำเดือน ตุลาคม 2566



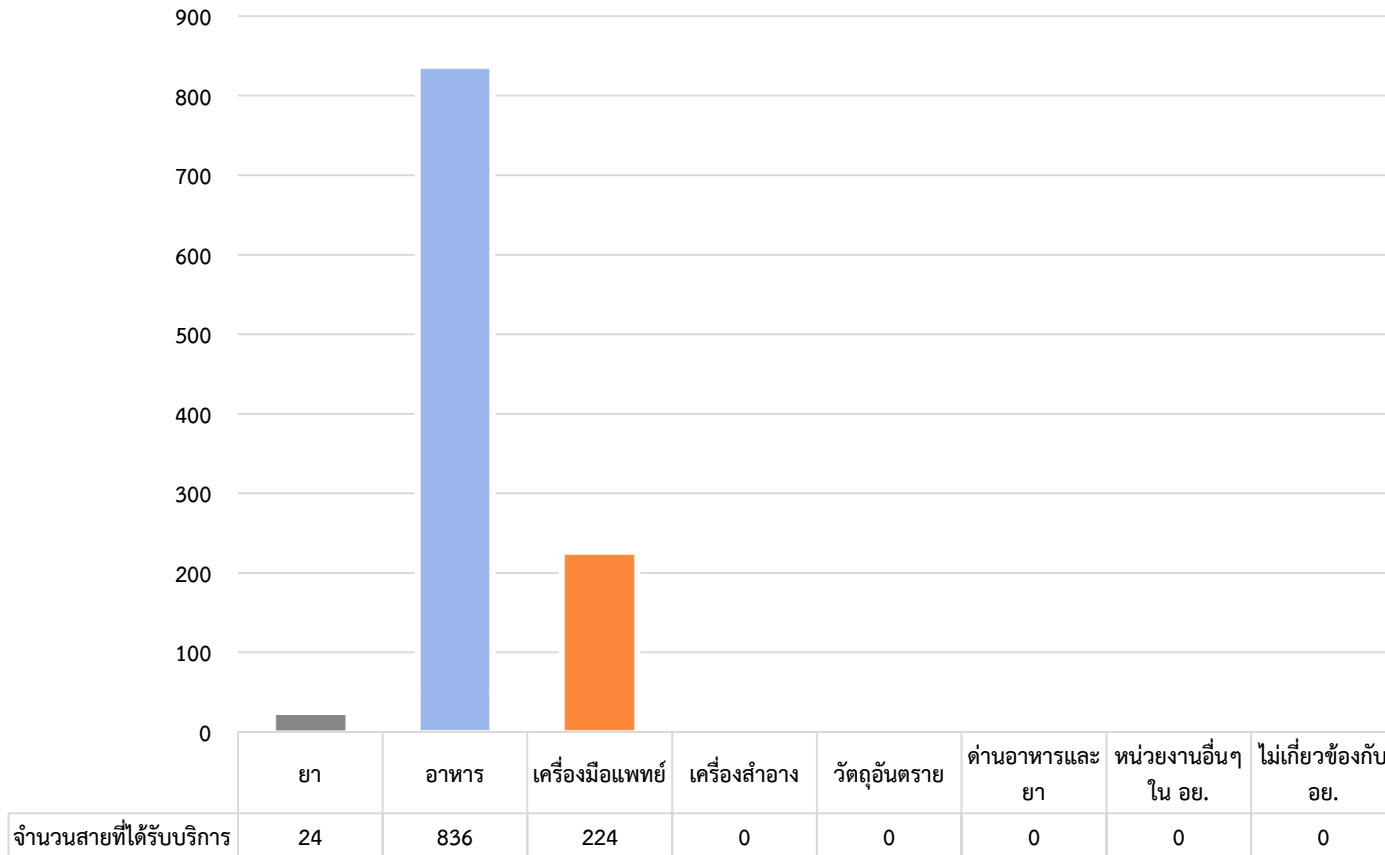
หน่วยงาน	จำนวนปณ.รับเข้า	จำนวนปณ.ส่งออก	รวมเอกสาร
ยา	6	6	12
อาหาร	47	210	257
เครื่องมือแพทย์	0	16	16
เครื่องสำอาง	37	131	168
วัตถุอันตราย	7	18	25
ด้านอาหารและยา	14	0	14
อื่นๆ	3	0	3
รวมทั้งสิ้น	114	381	495

จากตารางด้านล่างพบว่าปริมาณการรับ-ส่งเอกสารผ่านช่องทางไปรษณีย์ ประจำเดือน ตุลาคม 2566 รวมจำนวน 495 ฉบับ เฉลี่ย 25 ฉบับ/วัน โดยแบ่งเป็น

- ปณ.รับเข้า จำนวน 114 ฉบับ เฉลี่ย 6 ฉบับ/วัน
- ปณ.ส่งออก จำนวน 381 ฉบับ เฉลี่ย 19 ฉบับ/วัน

จำนวนผู้รับบริการที่เข้ามาใช้บริการ ณ จุดให้บริการ (Walk-in) ณ OSSC เดือน ตุลาคม 2566

สถิติการให้บริการช่องทาง โทรศัพท์ ณ ศูนย์บริการฯ OSSC
ประจำเดือน ตุลาคม 2566



หน่วยงาน	จำนวนสายที่ได้รับบริการ	เฉลี่ย/วัน
ยา	24	1
อาหาร	836	42
เครื่องมือแพทย์	224	11
เครื่องสำอาง	0	0
วัสดุอันตราย	0	0
ด้านอาหารและยา	0	0
สนบ.	0	0
หน่วยงานอื่น ๆ ใน อย.	0	0
ไม่เกี่ยวข้องกับ อย.	0	0
รวมทั้งสิ้น	1,084	54

จากตารางด้านล่างพบว่าปริมาณการให้บริการช่องทาง โทรศัพท์ ณ ศูนย์บริการฯ OSSC ประจำเดือน ตุลาคม 2566 รวมทั้งสิ้น 1,084 สายที่ได้รับบริการ เฉลี่ยวันละ 54 สาย/วัน

**หมายเหตุ: เป็นการให้บริการรับสายโทรเข้า โดยเจ้าหน้าที่ Smart Counter เท่านั้น! ไม่นับรวมการให้บริการรับสายของเจ้าหน้าที่จากหน่วยงานอื่นๆ